



Výrobce:
AUTO-DEKOR sp. z o.o. sp.k.
 ul. Spółdzielcza 4, 38-420 Korczyn, Polsko
 e-mail: kontakt@autodekor.pl

- Při použití v souladu s účelem a doporučeními výrobce je výrobek zcela bezpečný a nepředstavuje pro uživatele žádné riziko.
- Pozor!** Výrobek používejte v souladu se záměrným účelem. Jakékoli úpravy výrobku jsou zakázány. Výrobek není hračka.
- Před zahájením montáže a použitím výrobku je nutné si přečíst dokumentaci týkající se bezpečného používání a montáže výrobku.
- Návod k montáži**
- Bezpečnostní karta výrobku**

BEZPEČNOSTNÍ KARTA VÝROBKU

potahy na míru
Osobní BUS - sada pro sedadlo řidiče, lavicové sedadlo a zadní řady spolujezdců

POZOR!
 Před zahájením montáže nezapomeňte se seznámit s bezpečnostními pokyny a také montážními návody, který je součástí sady.
 Dodržováním pokynů uvedených v tomto dokumentu zajistíte bezpečnost sobě i svým spolucestujícím!

1. Autopotahy společnosti AUTO-DEKOR lze bezpečně používat pouze na značkových modelech vozů, pro které byly navrženy a vyrobeny. Výrobce/prodávce nenese odpovědnost za žádné přímé nebo nepřímé negativní následky nebo poškození způsobené používáním výrobků v rozporu s jejich určením. Potahy na sedadla musí být namontovány přímo na původní čalounění auta, proto je se před jejich montáží se musí sedadla odstranit všechny dříve použité doplňkové prvky ochrany čalounění, jako jsou staré potahy, ochranné rohové apod. Tím zajistíte správnou funkci švu systému AIRBAG, což je klíčové pro bezpečné používání výrobku. Autopotahy musí být namontovány pouze pro zamýšlené použití, a na:
 - přední sedadla
 - zadní sedadla
 - opěradlo zadního sedadla
 - opěrky hlavy
 - další čalouněné prvky v závislosti na modelu a konfiguraci vozu (např. přídavné loketní opěrky).

2. Ochrana očí: vzhledem k riziku poranění by autopotahy musí být montovány při použití ochranných brýlí nebo se musí montovat v kvalitativněm autoservis.

3. Montážní pokyny: Montáž autopotahů musí být provedena v souladu s příloženými pokyny. Ujistěte se, že potahy správně zapadají do sedadel, zvláštní pozornost věnujte funkci airbagů sedadel (viz bod 4), bezpečnostních pásů a dalších bezpečnostních systémům na sedadlech vašeho vozidla.

Pouze správná montáž potahů zajišťuje jejich dlouhý provoz, zvyšuje estetiku interiéru a zaručuje nepřetržitou funkci airbagů.

Nesprávná montáž může ovlivnit bezpečnost a pohodlí, stejně jako životnost výrobku.

4. Kompatibilita s airbagy
UPOZORNĚNÍ:
 Nesprávná montáž může mít za následek, že airbag sedadla nebude v případě nárazu správně fungovat, což může vážně ohrozit vaše zdraví!

Potahy jsou navrženy tak, aby byly kompatibilní se systémy airbagů. Tam, kde se nachází airbagy, mají potahy speciální steh, který se při aktivaci airbagu přetrhne, aniž by došlo ke zpomalení činnosti airbagu. Díky tomu lze potahy použít jak ve vozech s airbagy, tak bez nich. Toto řešení bylo prověřeno TÜV NORD Polska Sp. z o.o. a je certifikováno bezpečnostní značkou TÜV "Ověřený výrobek".

Ujistěte se, že jsou potahy správně nasazeny a neblokují oblasti airbagů. Přísně dodržování montážních pokynů je klíčové pro zajištění správné funkce airbagů v případě nehody. U sedadel vybavených bočními airbagy je nutné, aby potahy licovali stranou se štítkem AIRBAG k těm stranám sedadla, na které je airbag umístěn, přičemž je třeba věnovat zvláštní pozornost umístění speciálního švu potahu na stejném místě, na kterém se nachází původní šev sedadla.

Pouze správná a pečlivá montáž potahů zaručuje plnou kompatibilitu potahů s bočními airbagy. Pravidelné kontroly, zda jsou potahy dobře upevněny a zda se během jízdy nepohybují. Ujistěte se, že je šev AIRBAGU na správném místě. Pokud si všimnete, že se potahy posouvají nebo jsou špatně přizpůsobené, okamžitě je opravte. Nepoužívejte potahy, které jsou poškozené nebo nejsou správně přizpůsobené sedadlům.

5. Kompatibilita s vyhřívanými sedadly:
 Potahy společnosti AUTO-DEKOR jsou kompatibilní s funkcí vyhřívání sedadel. Ujistěte se, že potahy neblokují nebo nezakrývají ovládací prvky vyhřívání sedadel. Nepoužívejte potahy, pokud jsou poškozené nebo pokud se vyskytnou problémy s funkcí ohřevu.

6. Kompatibilita s ventilovanými sedadly:
 Potahy AUTO-DEKOR nejsou kompatibilní s funkcí ventilace opěradel a sedadel. Pokud je váš vůz touto funkcí vybaven, mějte na paměti, že její výkon může být při použití potahů omezen.

7. Vyvarujte se zakrývání systému vozidla:
 Ujistěte se, že potahy nezakrývají přívody vzduchu nebo součásti ventilace či nastavení sedadel. Blokování těchto systémů může ovlivnit jejich funkci a bezpečnost.

- 8. Pravidelné kontroly:**
 Pravidelně kontroly, zda jsou potahy pevně upevněny a zda se během jízdy nepohybují. Ujistěte se, zda je steh AIRBAG na správném místě a zda jsou potahy správně upevněny a neovlivňují funkci bezpečnostních pásů, systémů a dalších mechanismů sedadel. Pravidelně kontroly potahy, zda nejsou poškozené, například natržené, odféné nebo opotřebené. Pokud zjistíte poškození, poškozené potahy bezpodmínečně vyměňte, abyste zajistili bezpečnost a pohodlí používání výrobku.
- 9. Bezpečnost dětí:**
 Autopotahy nejsou hračky. Zajistěte, aby si děti a domácí zvířata nehráli s potahy nebo upevňovacími prvky. Vyhnete se tak riziku úderů nebo zranění. Vnější obal potahů uchovávejte mimo dosah malých dětí – nebezpečí udusení.
- 10. Upozornění týkající se horkých povrchů:**
 Vyvarujte se kontaktu potahů s horkými povrchy, jako jsou karoserie, větrací otvory apod., aby nedošlo k deformaci nebo poškození materiálu. Zamezte kontaktu s ohněm. Autopotahy nejsou odolné proti ohni. Uchovávejte je mimo dosah zdrojů tepla, otevřeného ohně a cigarety.
- 11. Čištění a údržba:**
 Autopotahy čistěte podle doporučení na štítku výrobku vlhkým hadříkem a jemnými čistícími prostředky. Vyhnete se použití silných chemikálií, které mohou poškodit tkaninu. Před dalším použitím potahy důkladně vysušte.
- 12. Uchovávaní:**
 Pokud potahy nepoužíváte, skladujte je na suchém a chladném místě, aby nedošlo k jejich poškození. Vyhnete se místům vystaveným přímému slunečnímu záření, které může způsobit vyblednutí barev.
- 13. Likvidace:**
 V případě nutnosti výměny nebo likvidace autopotahů, postupujte s dodržáním místních předpisů pro odpady. Výrobek může být recyklovatelný v vhodných sběrných místech.
- 14. Výrobek je vyroben v Polsku v souladu s právními předpisy Evropské unie.**
- 15. V případě jakýchkoli dotazů, hlaďte incidentů nebo informací o stažení výrobku z trhu se obraťte na výrobce.**
Výrobce:
AUTO-DEKOR sp. z o.o. sp.k., ul. Spółdzielcza 4, 38-420 Korczyn, Polsko
 tel. +48 13 43 898 101, e-mail: kontakt@autodekor.pl

NÁVOD K MONTÁŽI

potahy na míru
Osobní BUS - sada pro sedadlo řidiče, lavicové sedadlo a zadní řady spolujezdců

POZOR!
 Před zahájením montáže je nutné se seznámit tak s níže uvedeným návodem k montáži, jak i příloženými k sadě bezpečnostními pokyny.

Před zahájením montáže se ujistěte, že je vůz zaparkován na rovném povrchu a motor je vypnutý. Pro zvýšení bezpečnosti zatáhněte ruční brzdou.

Vzhledem k nebezpečí poranění se potahy musí bezpodmínečně montovat při použití ochranných brýlí!

Odstraňte ze sedadel všechny dříve použité dodatečné ochranné prvky čalounění, jako jsou opěrky hlavy, ochranné rohové atd. Ze sedadel odstraňte všechny ostré předměty, jako jsou klíče, pera nebo nářadí, které by mohly potahy při montáži poškodit. Pro zajištění lepší přilnavosti potahů, důkladně očistěte sedadla od prachu, špíny a jiných nečistot.

V závislosti na konfiguraci a verzi výbavy může mít vaše vozidlo dvě nebo tři řady sedadel, které mohou zahrnovat jak jednotlivá sedadla, tak i lavice pro cestující.

Autopotahy musí být namontovány pouze pro zamýšlené použití, a na: sedadlo řidiče, lavicové sedadlo, sedadla a lavice pro cestující ve druhé a třetí řadě, opěradlo zadního sedadla, opěrky hlavy, další čalouněné prvky v závislosti na modelu a konfiguraci vozu (např. přídavné loketní opěrky).

Pouze správná montáž potahů zajišťuje jejich dlouhý provoz, zvyšuje estetiku interiéru a zaručuje nepřetržitou funkci airbagů.

1. Sedadlo řidiče (jednotné sedadlo):

Pokud má vaše sedadlo v čalounění loketní opěrku nebo další nastavovací knoflíky, během montáže potahů je odstraníte. Vyměňte opěrku hlavy ze sedadla. Pokud není opěrka hlavy odnímatelná, může mít potah otvor zakončený suchým zipem. Široce rozevřete suchý zip na potahu a protáhněte jej opěrku hlavy, začínaje z levé nebo pravé strany.

V závislosti na konfiguraci vašeho vozu mohou mít opěradla sedadel kapsy nebo stolký (obr. 5). V takovém případě mohou mít potahy otvory se zipy, umožňující použití integrovaných stolků a kapes v opěradlech.

Ve vozech se stolký je třeba ze začátku montáže rozepnout zipy umístěné na opačné straně potahu sedadla v linii stolků. Poté protáhněte stolkem otvorem a posuňte jezdec až k místu, kde je stolkem upevněn v opěradle (obr. 5), díky čemuž bude potah těsně přilhat a nebude blokovat jeho funkci. Po provedení této činnosti můžete v montáži potahů pokračovat.

Použití kapes umožňuje otvor se dvěma zipy, díky kterým v případě potřeby k nim otevřete přístup (obr. 5). Díky těmto řešením lze potahy použít na sedadla se stolký a s kapsami i bez nich.

V dalším kroku umístěte horní část potahu rovnoměrně na sedadlo, začněte shora a postupně se posouvajte dolů. Ujistěte se, že potah přesně přilhá k tvaru sedadla a snažte se ho natáhnout tak, aby těsně přilhal k původnímu čalounění (obr. 1).

Potahy jsou navrženy tak, aby byly kompatibilní se systémy airbagů předních sedadel (AIRBAG). Tam, kde se nachází airbagy, mají potahy speciální steh (obr. 2), který se při aktivaci airbagu přetrhne, aniž by došlo ke zpomalení činnosti airbagů. Díky tomu lze potahy použít jak ve vozech s airbagy, tak bez nich.

Toto řešení bylo prověřeno TÜV NORD Polska Sp. z o.o. a je certifikováno bezpečnostní značkou TÜV "Ověřený výrobek". U sedadel vybavených bočními airbagy musíte potahy nutně přizpůsobit stranou se štítkem "AIRBAG" (obr. 2) k těm stranám sedadla, na které je airbag umístěn, zároveň je třeba speciální šev potahu umístit na stejném místě, na kterém se nachází původní šev sedadla.

Pouze správná a pečlivá montáž potahů zaručuje plnou kompatibilitu potahů s bočními airbagy.

V dalším kroku mezrou mezi sedáčkou a opěradlem protáhněte prvek zakončený gumíčkami (obr. 2, obr. 4a, 4b), který se nachází na vnitřní straně potahu tak, aby byl viditelný ze zadní strany sedadla. To vám později umožní připevnit jeho gumíčky ke konstrukci ve spodní části sedadla. Tento prvek slouží jako stabilizace potahu. Pokud má vaše sedadlo vestavěné opěradlo a není možné výše uvedenou obdélníkovou část potahu protáhnout pod spodní stranu sedadla, bude mít speciální rozřeznou výplň, díky které se stabilizační prvky po zatlačení do mezery mírně roztáhnou a zůstanou tam. Poté umístěte speciální část potahu na sedadlo a pečlivě přizpůsobte polohu potahu tvaru sedadla.

Jakmile celý potah upravíte, můžete přejít k fázi jeho upevnění. V potazích jsou připraveny všechny otvory, které zohledňují konstrukci prvky, jako jsou otvory pro opěrky hlavy, klíky dveří loketní opěrky nebo nastavení opěradla. Ty je třeba pečlivě zaskrtnout pod plastové zakončení původních prvků (obr. 1), např. pomocí malého šroubováku.

Tovární otvory pro opěrky hlavy zasuňte pod jejich plastové zakončení v sedadlech. Pokud vaše opěrka hlavy nebyla odnímatelná, zavřete dříve rozevřený suchý zip kolem opěrky hlavy, přičemž v místě montážních otvorů opěrky hlavy ponechte rozevřený jen malý fragmenty suchého zipu. Tyto fragmenty můžete také vložit pod plastové zakončení původních otvorů, např. pomocí malého šroubováku.

Přejděte k závěrečné fázi upevnění potahu. V této fázi opět utáhněte a připevněte obdélníkový prvek, který byl předtím protažen mezi sedadlem a opěrku, a provedte poslední úpravu vyrovnání a napnutí potahu. Tím je zaručeno správné a estetické přilnutí potahu k povrchu sedadla.

Při konečné montáži potahu se ujistěte, že je šev AIRBAGU na správném místě. Pokud si všimnete, že se potahy posouvají nebo jsou špatně přizpůsobené, okamžitě je opravte.

Upevnění lze provést dvěma způsoby: Prvním způsobem je upevnění gumových smyček pomocí speciálních háčků (obr. 3a). Gumové smyčky s připevňovacími háčky můžete připevnit ke smyčkám na opačné straně, k pružinám, otvorům nebo jiným prvkům umístěným pod sedadlem (obr. 4a).

Druhým způsobem je protáhnutí šňůrky, která je součástí sady (obr. 3b) všemi gumovými smyčkami montovaného potahu, pak její konce natáhnout a svázání tak, aby vytvořila obrouč spojující všechny smyčky (obr. 4b). Přbytečnou šňůrku je třeba odštípnout.

POZOR:
 - Nepřipevňujte gumové smyčky nebo šňůrky k pohyblivým vodítkům sedadla!
 - Mějte na paměti, že vzhledem k nebezpečí poranění se musí potahy, zejména montážní háčky, montovat při použití ochranných brýlí!

2. Potahy sedadla pro cestující

Část potahu s továrními otvory pro opěrky hlavy, pasy atd. se montuje na opěrku lavicového sedadla (obr. 5). V závislosti na umístění lavicového sedadla ve vašem voze se mohou potahy lavicového sedadla skládat z jednoho nebo více prvků (dělené potahy, loketní opěrky, stolký atd.).

Demonťujte opěrky hlavy. Umístěte potah rovnoměrně na opěradlo (obr. 5), počínaje shora a postupně se posouvajte směrem dolů.

Pokud je váš vůz vybaven bezpečnostním pásem v opěradle, musíte pas provléknout továrními otvorem. Za tímto účelem odšroubujte upevňovací pás (ve spodní části, mezi sedáčkem a opěradlem), protáhněte pás otvorem v potahu, a poté jej zpět pevně přišroubujte v místě upevnění.

Ujistěte se, že potah přesně přilhá k tvaru opěradla a snažte se ho natáhnout tak, aby těsně přilhal k původnímu čalounění. Přizpůsobte tovární otvory v potazích k plastovým lemováním sedadla.

Část potahu určená pro sedák lavicového sedadla může mít podobu jednoho nebo několika prvků, může být samostatná nebo integrovaná s potahem opěradla. Potah natáhněte na sedák sedadla (obr. 5), počínaje zdola a postupně se posouvajte směrem nahoru.

Po správném přizpůsobení potahů sedadla a opěradlům sedadla je opět opatrně natáhněte a poté začněte s konečným upevněním, stejně jako u sedadla řidiče.

Upevnění lze provést dvěma způsoby: Prvním způsobem je upevnění gumových smyček pomocí speciálních háčků (obr. 3a). Gumové smyčky s připevňovacími háčky můžete připevnit ke smyčkám na opačné straně, k pružinám, otvorům nebo jiným prvkům umístěným pod nebo za sedadlem (obr. 6a).

Druhým způsobem je protáhnutí šňůrky, která je součástí sady (obr. 3b) všemi gumovými smyčkami montovaného potahu, pak její konce natáhnout a svázání tak, aby vytvořila obrouč spojující všechny smyčky (obr. 6b). Přbytečnou šňůrku je třeba odštípnout.

POZOR:
 - Nepřipevňujte gumové smyčky k pohyblivým prvkům sedadla!
 - Mějte na paměti, že vzhledem k nebezpečí poranění se musí potahy, zejména montážní háčky, montovat při použití ochranných brýlí!

3. Montáž potahů pro jednotlivá sedadla druhé a třetí řady

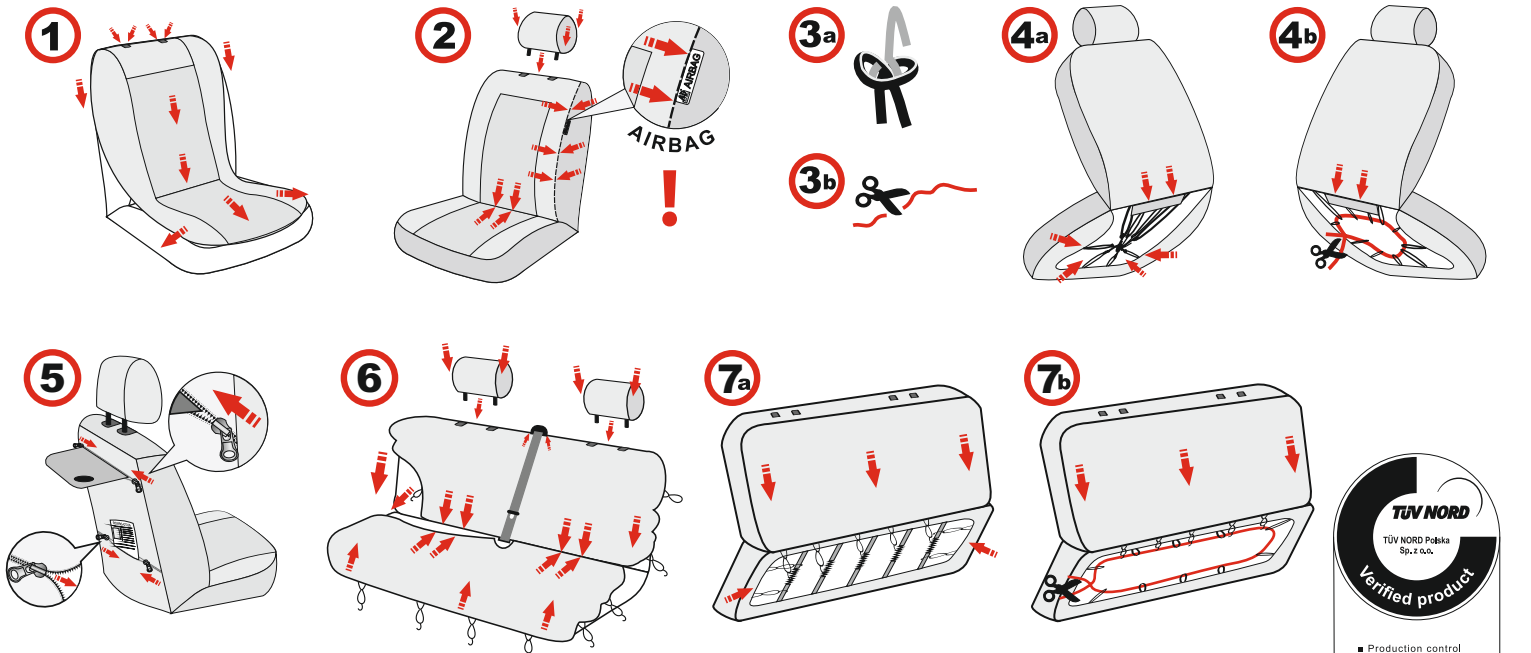
Pokud je váš vůz vybaven jednotlivými sedadly ve druhé a třetí řadě, namontujte potahy těchto sedadel stejným způsobem jako u sedadla řidiče. Tento postup je popsán v bodě 1.

4. Montáž potahů lavicových sedadel druhé a třetí řady

Pokud je váš vůz vybaven lavicovými sedadly ve druhé a třetí řadě, namontujte potahy těchto sedadel stejným způsobem jako u lavicového sedadla v první řadě. Tento postup je popsán v bodě 2.

Montáž potahů na opěrky hlavy, loketní opěrky a další čalouněné prvky

Potahy opěrky hlavy, loketních operek a dalších čalouněných prvků namontujte tak, že je opatrně natáhněte na prvek a přizpůsobte jejich tvar tvaru prvku (obr. 2, obr. 5). **POZOR:** Potahy opěrky hlavy a loketní opěrky se nepřipevňují pomocí háčků!



Návod pro výrobky řady:
ELEGANCE, PREMIUM

