



POKROWCE SAMOCHODOWE SZYTE NA MIARĘ

BUS osobowy - zestaw na fotel kierowcy, kanapę pasażerską oraz tylne rzędy pasażerskie

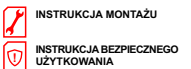


PRODUCENT:
AUTO-DEKOR sp. z o.o. sp.k.
ul. Spółdzielcza 4, 38-420 Korczyna, Polska
e-mail: kontakt@autodekor.pl

Produkt zastosowany zgodnie z przeznaczeniem oraz zaleceniami producenta jest w pełni bezpieczny i nie stwarza zagrożenia dla użytkowników.

UWAGA: Używaj produktu zgodnie z przeznaczeniem. Zabronione jest wprowadzanie jakichkolwiek modyfikacji produktu. Produkt nie jest zabawką.

Przed rozpoczęciem montażu i użytkowania produktu należy koniecznie zapoznać się z dokumentacją dotyczącą bezpiecznego użytkowania i montażu produktu



INSTRUKCJA BEZPIECZNEGO UŻYTKOWANIA pokrowce miarowe BUS osobowy - zestaw na fotel kierowcy, kanapę pasażerską oraz tylne rzędy pasażerskie

UWAGA! Przed przystąpieniem do montażu koniecznie zapoznaj się z instrukcją bezpieczeństwa, jak również z instrukcją montażu, dołączoną do zestawu. Obaj o bezpieczeństwo swoje i pasażerów, przestrzegając wskazówek zamieszczonych w tym dokumencie!

1. Pokrowce samochodowe firmy AUTO-DEKOR mogą być bezpiecznie używane tylko w markach i modelach samochodów, do których zostały zaprojektowane i wprowadzone. Producent i sprzedawca nie ponosi odpowiedzialności za żadne późniejsze i bezpośrednie negatywne następstwa lub uszkodzenia spowodowane przez użycowanie produktów niezgodnie z ich przeznaczeniem. Pokrowce na siedzenia należy montować bezpośrednio na oryginalnej tapicerce samochodu, dlatego też przed ich zamontowaniem należy usunąć z siedzeń wszelkie wcześniej używane dodatkowe elementy ochronne tapicerki, takie jak stare pokrowce, maty ochronne itp. Dzięki temu zapewnimy prawidłowe działanie szwów AIRBAG, co jest kluczowe dla bezpieczeństwa użytkownika produktu. Pokrowce należy montować tylko i wyłącznie zgodnie z ich przeznaczeniem, odpowiednio na: - fotele przednie, - siedzenie tylnej kanapy, - oparcie tylnej kanapy, - inne elementy tapicerowane, występujące zależnie od modelu oraz konfiguracji samochodu (np. dodatkowe podłokietniki).

2. Ochrona oczu: z uwagi na niebezpieczeństwo zranienia pokrowce należy montować w okularach ochronnych lub zlecić montaż wykwalifikowanej stacji obsługi pojazdów

3. Wskazówki dot. instalacji: Montaż pokrowców powinien być przeprowadzony zgodnie z załączoną instrukcją.

4. Kompatybilność z poduszkami powietrznymi: UWAGA: Nieprawidłowy montaż może sprawić, że poduszka powietrzna fotela w przypadku kolizji nie zadziała odpowiednio, co może stanowić realne zagrożenie dla Twojego zdrowia! Pokrowce są zaprojektowane z myślą o kompatybilności z systemami poduszek powietrznych (AIRBAG). W miejscu występowania poduszek powietrznych pokrowce posiadają specjalny ściąg, który w momencie wystąpienia poduszki powietrznej pęknie, nie spowalniając pracy poduszki. Dzięki temu pokrowce mogą być stosowane zarówno w samochodach z poduszkami powietrznymi, jak i bez nich. Rozwiązanie to zostało zbadane przez TÜV NORD Polska Sp. z o.o. i jest certyfikowane znakiem bezpieczeństwa TÜV „Produkt sprawdzony”. Upewnij się, że pokrowce są prawidłowo zamocowane i nie blokują miejsc, gdzie znajdują się poduszki powietrzne. Ścisłe przestrzeganie instrukcji montażu jest kluczowe dla zapewnienia prawidłowego działania poduszek powietrznych w razie wypadku. W siedzeniach wyposażonych w boczne poduszki powietrzne należy obowiązkowo dopasować pokrowce stroną posiadającą metkę z napisem AIRBAG do strony fotela, po której występuje poduszka powietrzna, zwracając szczególną uwagę na ułożenie specjalnego szwu pokrowca w tym samym miejscu co oryginalny szew fotela. Tylko prawidłowy i staranny montaż pokrowców gwarantuje pełną współpracę pokrowców z boczny poduszkami powietrznymi. Regularnie sprawdzaj, czy pokrowce są dobrze zamocowane i nie przesuwają się podczas jazdy. Zwróć uwagę, czy szew AIRBAG znajduje się w odpowiednim miejscu. Jeśli zauważysz, że pokrowce się przesuwają lub nie są dobrze dopasowane, natychmiast je popraw. Nie używaj pokrowców, które są uszkodzone lub niedopasowane do foteli.

5. Kompatybilność z podgrzewaniem foteli: Pokrowce firmy AUTO-DEKOR są kompatybilne z funkcją podgrzewania siedzeń. Upewnij się, że pokrowce nie zakrywają ani nie przesłaniają elementów sterowania funkcją podgrzewania foteli. Nie używaj pokrowców, jeśli są one uszkodzone lub jeśli występują problemy z funkcją podgrzewania.

6. Kompatybilność z fotelami wentylowanymi: Pokrowce firmy AUTO-DEKOR nie współpracują z funkcją wentylacji oparcia i siedziska foteli. Jeśli Twój samochód jest wyposażony w wentylację, pamiętaj, że podczas użytkowania pokrowców jej wydajność może być ograniczona.

7. Unikaj przesłaniania systemów obcych w pojeździe: Upewnij się, że pokrowce nie przesłaniają wlotów powietrza ani elementów wentylacji siedzeń czy regulacji położenia foteli. Blokowanie tych systemów może wpłynąć na ich działanie oraz bezpieczeństwo.

8. Regularne inspekcje: Regularnie sprawdzaj, czy pokrowce są stabilnie zamocowane i nie przesuwają się podczas jazdy. Upewnij się, że ściąg AIRBAG znajduje się we właściwym miejscu, a pokrowce są prawidłowo zamontowane i nie wpływają na działanie pasów bezpieczeństwa, systemów innych mechanizmów siedzeń. Systematycznie sprawdzaj pokrowce pod kątem uszkodzeń, takich jak rozdarcia, przetarcia lub zużycie. W przypadku wykrycia uszkodzenia bezwzględnie wymień uszkodzone pokrowce, aby zapewnić bezpieczeństwo i

komfort użytkownika produktu.
9. Bezpieczeństwo dzieci: Pokrowce nie są zabawkami. Upewnij się, że dzieci i zwierzęta nie bawią się pokrowcami ani elementami mocującymi, aby uniknąć ryzyka zadławienia lub zranienia. Opakowanie zewnętrzne pokrowców należy przechowywać z dala od matych dzieci - niebezpieczeństwo uduszenia.

10. Ostrzeżenie dotyczące gorących powierzchni: Unikaj kontaktu pokrowców z gorącymi powierzchniami, takimi jak np. karoseria samochodu, kratki wentylacyjne, itp., aby zapobiec odkształceniu lub uszkodzeniu materiału. Unikaj ognia. Pokrowce nie są odporne na ogień. Trzymaj je z dala od źródeł ciepła, otwartego ognia i papierosów.

11. Czyszczenie i konserwacja: Czyść pokrowce zgodnie z zaleceniami widocznymi na metce produktu, używając wilgotnej ściereczki i łagodnych detergentów. Unikaj stosowania silnych środków chemicznych, które mogą uszkodzić materiał. Dokładnie wysusz pokrowce przed ich ponownym użyciem.

12. Przechowywanie: Jeśli pokrowce nie są używane, przechowuj je w suchym i chłodnym miejscu, aby zapobiec ich uszkodzeniu. Unikaj miejsc narażonych na bezpośrednie działanie promieni słonecznych, które mogą powodować blaknięcie kolorów.

13. Utylizacja: W przypadku konieczności wymiany lub utylizacji pokrowców, postępuj zgodnie z lokalnymi przepisami dotyczącymi odpadów. Produkt może nadawać się do recyklingu w odpowiednich punktach zbiórki.

14. Producent: AUTO-DEKOR sp. z o.o. sp.k., ul. Spółdzielcza 4, 38-420 Korczyna, Polska tel. +48 13 43 86 101, e-mail: kontakt@autodekor.pl

W przypadku pytań, zgłaszania incydentów lub informacji dotyczących wycofania produktu, prosimy o kontakt z producentem. Produkt wytworzony w Polsce zgodnie z przepisami prawa obowiązującymi w Unii Europejskiej.

INSTRUKCJA MONTAŻU pokrowce miarowe BUS osobowy - zestaw na fotel kierowcy, kanapę pasażerską oraz tylne rzędy pasażerskie

UWAGA! Przed przystąpieniem do montażu koniecznie zapoznaj się zarówno z poniższą instrukcją montażu, jak również z dołączoną do zestawu instrukcją bezpieczeństwa.

Przed rozpoczęciem montażu upewnij się, że samochód jest zaparkowany na płaskiej powierzchni, a silnik jest wyłączony. Włącz hamulec ręczny dla dodatkowego bezpieczeństwa.

Z uwagi na niebezpieczeństwo zranienia pokrowce należy bezwzględnie montować w okularach ochronnych!

Usoź z siedzeń wszelkie wcześniej używane dodatkowe elementy ochronne tapicerki, takie jak stare pokrowce, maty ochronne itp. Zdejmij z foteli wszystkie ostre przedmioty, takie jak klucze, długopisy czy narzędzia, które mogą uszkodzić pokrowce podczas montażu. Dokładnie oczyść fotel z kurzu, brudu i innych zanieczyszczeń, aby zapewnić lepsze przyleganie pokrowców.

W zależności od konfiguracji oraz wersji wyposażenia Twojego samochodu może on posiadać dwa lub trzy rzędy siedzeń, w których mogą znajdować się zarówno fotele pojedyncze, jak i kanapy pasażerskie.

Pokrowce należy montować tylko i wyłącznie zgodnie z ich przeznaczeniem, odpowiednio na: fotel kierowcy, kanapę pasażerską, fotele oraz kanapy pasażerskie w drugim i trzecim rzędzie, zagłówki, inne elementy tapicerowane, występujące zależnie od modelu oraz konfiguracji samochodu (np. dodatkowe podłokietniki).

Tylko prawidłowy montaż pokrowców zapewnia ich długą eksploatację i podniesienie estetyki wnętrza, a także gwarantuje niezakłóconą pracę poduszek powietrznych.

1. Fotel kierowcy (fotel jednoniejscowy):

Jeśli Twój fotel posiada podłokietnik lub dodatkowe pokręta regulacyjne w tapicerce, zdejmij je na czas instalacji pokrowca. Wymij zagłówek z fotela. Jeśli zagłówek nie wyjmuje się, pokrowce może posiadać otwór wykończony rzepem. Szeroko rozepnij rzep w pokrowcu i przełoż go przez zagłówek, zaczynając od lewej lub prawej strony.

Zależnie od konfiguracji Twojego samochodu może on posiadać kieszenie lub stolki w oparciach foteli (rys. 5). W takim wypadku w pokrowcach mogą występować otwory z zamkami błyskawicznymi, umożliwiające korzystanie ze zintegrowanych stolików oraz kieszeni w oparciach.

W samochodach posiadających stoliki należy na samym początku montażu rozsунąć suwaki umieszczone przeciwstawnie w pokrowcu na linii występowania stolika. Kolejno należy przeprowadzić stolik przez otwór, po czym dosunąć suwaki aż do miejsca mocowania stolika w oparciu (rys. 5), dzięki czemu pokrowce będzie dokładnie przylegał do danego elementu oraz nie zablokuje jego funkcji. Po tej czynności można kontynuować zakładanie pokrowców.

Korzystanie z kieszeni umożliwia otwórze z dwoma suwakami, dzięki którym w razie potrzeby można otwierać do stolka do nich (rys. 5). Dzięki tym rozwiązaniom pokrowce można stosować do foteli zarówno ze stolikami i kieszeniami, jak i bez nich.

W kolejnym kroku nałóż górną część pokrowca równomiernie na fotel, zaczynając od góry i stopniowo przesuwasz ją w dół. Upewnij się, że pokrowce jest dobrze dopasowany do kształtu fotela, starając się naciągnąć go tak, aby dokładnie przylegał do oryginalnej tapicerki (rys. 1).

Pokrowce są zaprojektowane z myślą o kompatybilności z systemami poduszek powietrznych w przednich fotelach (AIRBAG). W miejscu występowania poduszek powietrznych pokrowce posiadają specjalny ściąg (rys. 2), który w momencie wystąpienia poduszki powietrznej pęknie, nie spowalniając pracy poduszki. Dzięki temu pokrowce mogą być stosowane zarówno w samochodach z poduszkami powietrznymi, jak i bez nich. Rozwiązanie to zostało zbadane przez TÜV NORD Polska Sp. z o.o. i jest certyfikowane znakiem bezpieczeństwa TÜV „Produkt sprawdzony”. W siedzeniach wyposażonych w boczne poduszki powietrzne koniecznie musisz dopasować pokrowce stroną posiadającą metkę z napisem „AIRBAG” (rys. 2) do strony fotela, po której występuje poduszka powietrzna, równocześnie układając specjalny szew pokrowca w tym samym miejscu co oryginalny szew fotela. Tylko prawidłowy i staranny montaż pokrowców gwarantuje pełną współpracę pokrowców z boczny poduszkami powietrznymi.

W kolejnym kroku przeciągnij element wykończony gumkami (rys. 2, rys. 4a, 4b), znajdujący się po wewnętrznej stronie pokrowca, przez szerszą występującą między siedzeniem a oparciem fotela, tak aby był on widoczny z tyłu fotela. Umożliwi to późniejsze zapięcie jego gumek do

konstrukcji u spodu siedzenia. Element ten pełni funkcję stabilizującą pokrowca. Jeśli Twój fotel posiada zabudowane plecy i nie jest możliwe przeciągnięcie ww. prostokątnego elementu pokrowca pod spód fotela, będzie on posiadał specjalny rozprężny wypełniacz, dzięki któremu element stabilizujący po wciśnięciu w szerszenie lekko się rozpręży i pozostanie w niej. Następnie nałóż dolną część pokrowca na siedzisko, starannie dopasowując ułożenie pokrowca do kształtu fotela.

Gdy dopasujesz już cały pokrowiec, możesz przejść do etapu jego przymocowywania. W pokrowcach przygotowane są wszelkie otwory uwzględniające elementy konstrukcyjne, jak np. otwory na zagłówki, klamki, podłokietniki czy regulacje oparcia. Należy je starannie wprowadzić pod plastikowe wykończenia oryginalnych elementów (rys. 1), np. przy użyciu małego śrubokrętu.

Wprowadź fabryczne otwory na zagłówki pod ich plastikowe wykończenia w fotelach. Jeśli twój zagłówek nie był demontowany, zapnij wcześniej rozprężny rzep w okolicy zagłówka, zostawiając rozpięte jedynie jego male fragmenty w miejscu otworów montażowych zagłówka. Możesz też wprowadzić te fragmenty pod plastikowe wykończenia oryginalnych otworów, np. przy użyciu małego śrubokrętu.

Przejdź do etapu finalnego mocowania pokrowca. W tym etapie należy ponownie mocno naciągnąć i upiąć prostokątny element przeciągnięty wcześniej pomiędzy siedzeniem a oparciem oraz dokonać końcowej korekty ułożenia i naciągania pokrowca. Gwarantuje to prawidłowe i estetyczne przyleganie pokrowca do powierzchni fotela.

Podczas końcowego montażu pokrowca upewnij się, że szew AIRBAG znajduje się w odpowiednim miejscu. Jeśli zauważysz, że pokrowce się przesuwają lub nie są dobrze dopasowane, natychmiast je popraw.

Mocowanie można wykonać na dwa sposoby: Pierwszy sposób polega na zapięciu gumowych pętełek przy pomocy specjalnych haczyków (rys. 3a). Gumowe pętełki z zaczepionymi do nich haczykami możesz zamocować do pętełek występujących po przeciwnej stronie, do sprężyn, otworów lub innych elementów znajdujących się pod fotelem (rys. 4a).

Drugi sposób polega na przeciągnięciu sznurka dołączonego do zestawu (rys. 3b) przez wszystkie gumowe pętełki montowanego pokrowca, po czym należy go dobrze naciągnąć i związać, tak aby utworzył on obręcz łączącą wszystkie pętełki (rys. 4b). Nadmiar sznurka należy odciąć.

UWAGA: - Nie montuj gumowych pętełek lub sznurków do ruchomych przewodnic fotela! - Pamiętaj, że z uwagi na niebezpieczeństwo zranienia, pokrowce, a w szczególności haczyki montażowe, należy montować w okularach ochronnych!

2. Pokrowce na kanapę pasażerską

Część pokrowca z fabrycznie wykonanymi otworami na zagłówki, pasy itp. montuje się na oparcie kanapy pasażerskiej (rys. 5). W zależności od konfiguracji kanapy w Twoim samochodzie pokrowce kanapy pasażerskiej mogą występować w postaci jednego lub kilku elementów (pokrowce dzielone, podłokietniki, stoliki itp.). Zdemontuj zagłówki. Nałóż pokrowiec równomiernie na oparcie (rys. 5), zaczynając od góry i stopniowo przesuwasz ją w dół.

Jeśli Twój samochód posiada w oparciu pas bezpieczeństwa, należy przełożyć pas przez fabrycznie przygotowany otwór. Aby to zrobić, odkręć mocowanie pasa (u dołu, pomiędzy siedziskiem a oparciem), przełóż pas przez otwór w pokrowcu, po czym ponownie, mocno przyciągnij go w miejscu zamocowania.

Upewnij się, że pokrowiec jest dobrze dopasowany do kształtu oparcia, starając się naciągnąć go tak, aby dokładnie przylegał do oryginalnej tapicerki. Dopasuj fabryczne otwory w pokrowcach do plastikowych wykończeń w fotelach.

Część pokrowca, przeznaczona na siedzisko kanapy pasażerskiej może występować w postaci jednego lub kilku elementów, może być oddzielna lub zespolona z pokrowcem na oparcie. Naciągnij pokrowiec na siedzisko kanapy (rys. 5), zaczynając od dołu i stopniowo przesuwasz ją w górę.

Po prawidłowym dopasowaniu pokrowców na siedzisko i oparcie kanapy, ponownie starannie je naciągnij, po czym rozpocznij ich finalne mocowanie, analogicznie jak w przypadku fotela kierowcy.

Mocowanie można wykonać na dwa sposoby: Pierwszy sposób polega na zapięciu gumowych pętełek przy pomocy specjalnych haczyków (rys. 3a). Gumowe pętełki z zaczepionymi do nich haczykami możesz zamocować do pętełek występujących po przeciwnej stronie, do sprężyn, otworów lub innych elementów znajdujących się pod lub za kanapą (rys. 6a).

Drugi sposób polega na przeciągnięciu sznurka dołączonego do zestawu (rys. 3b) przez wszystkie gumowe pętełki montowanego pokrowca, po czym należy go dobrze naciągnąć i związać, tak aby utworzył on obręcz łączącą wszystkie pętełki (rys. 6b). Nadmiar sznurka należy odciąć.

UWAGA: - Nie montuj gumowych pętełek lub sznurków do ruchomych elementów kanapy! - Pamiętaj, że z uwagi na niebezpieczeństwo zranienia, pokrowce, a w szczególności haczyki montażowe, należy montować w okularach ochronnych!

3. Montaż pokrowców na pojedyncze fotele występujące w drugim i trzecim rzędzie

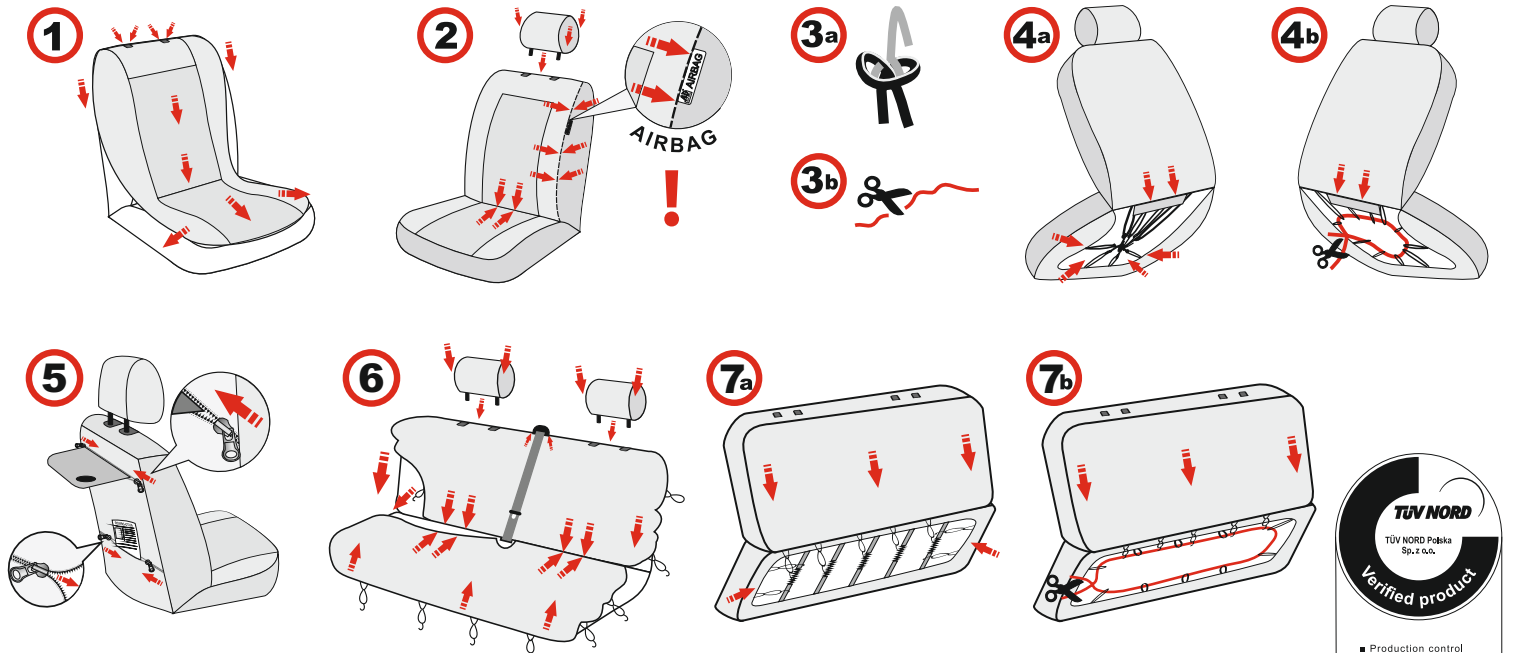
Jeśli Twój samochód posiada pojedyncze fotele w drugim i trzecim rzędzie, instalację przeznaczonych dla nich pokrowców wykonaj w sposób identyczny jak w przypadku fotela kierowcy. Proces ten został opisany w pkt. 1.

4. Montaż pokrowców na kanapę pasażerską występującą w drugim i trzecim rzędzie

Jeśli Twój samochód posiada kanapę pasażerską w drugim i trzecim rzędzie, instalację przeznaczonych dla nich pokrowców wykonaj w sposób identyczny jak w przypadku kanapy pasażerskiej w pierwszym rzędzie. Proces ten został opisany w pkt. 2.

Montaż pokrowców na zagłówki, podłokietniki oraz pozostałe elementy tapicerowane

Pokrowce na zagłówki, podłokietniki oraz pozostałe elementy tapicerowane zamontuj poprzez starannie ich naciągnięcie na element, dopasowując ich kształt do kształtu elementu (rys. 2, rys. 5).
UWAGA: Pokrowców na zagłówki oraz podłokietniki nie mocuje się haczykami!



Instrukcja dla produktów linii: ELEGANCE, PREMIUM

