



Producător:
AUTO-DEKOR sp. z o.o. sp.k.
 ul. Spółdzielcza 4, 38-420 Korczyn, Polonia
 e-mail: kontakt@autodekor.pl



Atunci când este utilizat conform destinației și în conformitate cu recomandările producătorului, produsul este complet sigur și nu prezintă niciun risc pentru utilizatori.



ATENȚIE! Utilizați produsul exclusiv conform destinației specificate. Orice modificare sau adaptare a produsului este strict interzisă. Produsul nu este o jucărie.



Este esențial să citiți documentația de utilizare și instalare înainte de montaj și folosire, pentru a asigura siguranța produsului.



Instrucțiuni de montare

Fișă de siguranță a produsului



FIȘĂ DE SIGURANȚĂ A PRODUSULUI

huse cusute pe măsură

BUS pentru pasageri - set pentru scaunul șoferului, bancheta pasagerilor și rândurile pasagerilor din spate

ATENȚIE!

Înainte de montaj, citiți cu atenție instrucțiunile de siguranță, precum și cele de montaj, incluse în kit.
 Pentru siguranța dvs. și a pasagerilor, respectați toate indicațiile din acest document!

1. Husele auto de la AUTO-DEKOR pot fi utilizate în siguranță numai pe mărcile / modelele de mașini pentru care au fost proiectate și fabricate. Producătorul / vânzătorul nu sunt responsabili pentru consecințele negative, directe sau indirecte, sau pentru daunele rezultate din utilizarea necorespunzătoare a produselor.

Husele de scaune trebuie montate direct pe tapetăria originală a mașinii, prin urmare orice protecție suplimentară utilizată anterior, cum ar fi huse vechi, covorașe de protecție etc., trebuie îndepărtată de pe scaune înainte de montare. Acest pas va asigura funcționarea corectă a cusăturii AIRBAG, care este esențială pentru siguranța utilizării produsului.

Husele trebuie montate numai în scopul pentru care au fost concepute, respectiv:

- scaune față
- șezut banchetă spate
- spătar banchetă spate
- tetiere
- alte elemente tapitate, în funcție de model și de configurația autovehiculului (de exemplu, cotiere suplimentare).

2. **Protecția ochilor:** Pentru a evita riscul de rănire, husele trebuie montate purtând ochelari de protecție sau de către personal calificat dintr-un service auto.

3. **Instrucțiuni de instalare:** Montajul huseilor trebuie realizat conform instrucțiunilor incluse. Asigurați-vă că acestea sunt montate corect pe scaune, acordând atenție specială funcției airbag-urilor (a se vedea punctul 4), centurilor de siguranță și altor sisteme de siguranță integrate în scaunele autovehiculului.

Doar o instalare corectă asigură o durată de viață îndelungată a huseilor, îmbunătățește estetica interiorului și garantează funcționarea corectă a airbag-urilor. Instalarea încorectă poate compromite siguranța și confortul utilizatorului, precum și durabilitatea produsului.

4. Compatibilitatea cu airbag-urile

ATENȚIE! Instalarea încorectă poate compromite funcționarea airbag-ului în caz de coliziune, creând un risc grav pentru sănătatea dvs.!

Husele sunt proiectate pentru a fi compatibile cu sistemele airbag. În locurile unde există airbag-uri, husele includ o cusătură specială care se rupe la declanșarea airbag-ului, fără a-l încetini. Prin urmare, husele pot fi utilizate atât pe vehicule cu airbag, cât și fără.

Acesta este soluția a fost testată de TÜV NORD Polska Sp. z o.o. și este certificată cu marca de siguranță TÜV „Probus testat”.

Este esențial ca husele să fie montate corect, fără a bloca zonele unde se află airbag-urile. Respectarea strictă a instrucțiunilor de instalare asigură funcționarea corectă a airbag-urilor în caz de accident.

Numai instalarea corectă și atentă a husei garantează compatibilitatea completă a acestuia cu airbagurile laterale.

Verificați periodic dacă husele sunt bine fixate și nu se mișcă în timpul condusului. Asigurați-vă că cusătura AIRBAG este în locul potrivit. Dacă observați că husele se mișcă sau nu se potrivește corect, corectăți-le imediat. Nu utilizați huse care sunt deteriorate sau care nu se potrivește corect scaunelor.

Pentru scaunele cu airbag-uri laterale, este obligatoriu să montați husele astfel încât partea cu eticheta AIRBAG să fie pe latura scaunului unde este prezent airbag-ul. Asigurați-vă că cusătura specială a husei se aliniază cu cea originală a scaunului.

Doar o instalare corectă și atentă garantează compatibilitatea totală cu airbag-urile laterale.

Verificați periodic dacă husele sunt bine fixate și nu se deplasează în timpul condusului. Asigurați-vă că cusătura AIRBAG este corect poziționată. Dacă husele se mișcă sau nu se potrivește corespunzător, ajustați-le imediat. Nu utilizați huse care sunt deteriorate sau care nu se potrivește corect scaunelor.

5. **Compatibilitate cu scaunele încălzite:** Husele AUTO-DEKOR sunt compatibile cu funcția de încălzire a scaunelor. Asigurați-vă că acestea nu acoperă elementele de control ale funcției de încălzire. Nu utilizați husele dacă sunt deteriorate sau dacă există probleme cu sistemul de

încălzire al scaunelor.

6. **Compatibilitate cu scaunele ventilate:** Husele AUTO-DEKOR nu sunt compatibile cu funcția de ventilație a spătarului și a șezutului. Dacă vehiculul dvs este echipat cu această funcție, rețineți că performanța sa poate fi afectată de utilizarea huseilor.

7. **Evitați acoperirea sistemelor prezente în vehicul:** Asigurați-vă că husele nu blochează prizele de aer, elementele de ventilație sau comenzi de reglare a scaunului. Obstrucționarea acestor sisteme poate afecta funcționarea și siguranța lor.

8. **Inspecții periodice:** Verificați periodic dacă husele sunt bine fixate și nu se mișcă în timpul condusului. Asigurați-vă că cusătura AIRBAG este poziționată corect și că husele nu afectează funcționarea centurilor de siguranță, a sistemelor sau a altor mecanisme ale scaunului.

Examinați regulat husele pentru semne de deteriorare, cum ar fi rupturi, abraziuni sau uzură. Dacă observați orice deteriorare, înlocuiți husele pentru a menține siguranța și confortul.

9. **Siguranța copiilor:** Husele nu sunt jucării. Asigurați-vă că copiii și animalele de companie nu se joacă cu husele sau cu elementele de fixare pentru a evita riscul de sufocare sau de rănire. Păstrați ambajul exterior al huseilor departe de copiii mici – pericol de strangulare.

10. **Avertisment privind suprafețele fierbinți:** Evitați contactul huseilor cu suprafețele fierbinți, cum ar fi caroseria mașinii sau gurile de aerisire, etc., pentru a preveni deformarea sau deteriorarea materialului. Evitați focul. Husele nu sunt rezistente la foc. Țineți-le departe de surse de căldură, flăcări deschise și țigări.

11. **Curățare și întreținere:** Curățați husele conform instrucțiunilor de pe eticheta produsului, utilizând o cârpă umedă și detergenți blânzi. Evitați substanțele chimice puternice care pot deteriora materialul. Asigurați-vă că husele sunt complet uscate înainte de a le utiliza din nou.

12. **Depozitare:** Când nu sunt utilizate, depozitați husele într-un loc uscat și răcoros pentru a preveni deteriorarea. Evitați expunerea acestora la lumina directă a soarelui, care poate cauza decolorare.

13. **Eliminare:** Dacă trebuie să înlocuiți sau să eliminați husele, respectați reglementările locale privind gestionarea deșeurilor. Produsul poate fi reciclat la punctele de colectare adecvate.

14. **Produsul este fabricat în Polonia în conformitate cu legislația Uniunii Europene.**

15. **Pentru întrebări, raportarea incidentelor sau informații despre retragerea de pe piață, vă rugăm să contactați producătorul.**

Producător
 AUTO-DEKOR sp. z o.o. sp.k., ul. Spółdzielcza 4, 38-420 Korczyn, Polonia
 tel. +48 13 43 898 101, e-mail: kontakt@autodekor.pl



INSTRUCȚIUNI DE MONTARE

huse cusute pe măsură

BUS pentru pasageri - set pentru scaunul șoferului, bancheta pasagerilor și rândurile pasagerilor din spate

ATENȚIE!

Înainte de instalare, este esențial să citiți atât instrucțiunile de montare de mai jos, cât și instrucțiunile de siguranță atașate la set.

Asigurați-vă că mașina este parcată pe o suprafață plană și că motorul este oprit înainte de a începe instalarea. Pentru siguranță suplimentară, activați frâna de mâna.

Pentru a evita riscul de accidentare, purtați ochelari de protecție în timpul instalării huseilor!

Îndepărtați de pe scaune orice protecție anterioară a tapiteriei, cum ar fi huse vechi, covorașe de protecție, etc. Îndepărtați toate obiectele ascuțite de pe scaune, cum ar fi chei, pixuri sau unelte, care ar putea deteriora husele în timpul instalării. Curățați temeinic scaunele de praf, murdărie și alte resturi pentru a asigura o aderență optimă a huseilor.

În funcție de configurația și de echiparea autovehiculului dvs., acesta poate avea două sau trei rânduri de scaune, care pot include fie scaune individuale, fie banchete pentru pasageri. Husele trebuie montate numai în scopul pentru care au fost concepute, în mod corespunzător:

scaunul șoferului, bancheta pasagerilor, scaunele și banchetele din rândul al doilea și al treilea, tetierele, alte elemente tapitate, specifice modelului și configurației vehiculului (de exemplu, cotiere suplimentare).

Doar montarea corectă a huseilor pe prelungește durata de viață, îmbunătățește estetica interiorului și asigură funcționarea optimă a airbagurilor.

1. **Scaunul șoferului (scaun monopost):** Dacă scaunul dvs. are o cotieră sau butoane de reglare suplimentare în tapiterie, îndepărtați-le pentru instalarea husei.

Îndepărtați tetiera. Dacă tetiera nu este detașabilă, husa poate avea o deschidere finisată cu Velcro. Deschideți larg Velcro-ul de pe husă și puneți-l peste tetieră, începând din partea stângă sau dreaptă.

În funcție de configurația autovehiculului, acesta poate avea buzunare sau mese în spătarele scaunelor (fig. 5). Dacă husele au fermoare pentru a permite accesul la aceste elemente, deschideți fermoarele din partea opusă a husei la începutul instalării. Măsuța trebuie să fie ghidată prin orificiu, iar fermoarele trebuie împinse până în punctul în care măsuța este fixată în spătar (fig. 5), astfel încât husa să se potrivească perfect și să nu blocheze funcționarea acestuia. Odată ce ați făcut acest lucru, puteți continua să instalați husele.

Utilizarea buzunarelor este facilitată de o deschidere cu două fermoare, care permite accesul rapid dacă este necesar (fig. 5). Aceste soluții fac ca husele să fie compatibile atât cu scaunele dotate cu măsuțe, cât și cu cele fără buzunare.

În etapa următoare, plasați partea superioară a husei uniform peste scaun, începând de sus și coborând treptat. Asigurați-vă că husa este bine adaptată la forma scaunului. Încercați să o întindeți astfel încât să se potrivească perfect peste tapetăria originală (fig. 1).

Husele sunt concepute pentru a permite funcționarea airbagurilor frontale (AIRBAG). Cusătura specială din zona airbagului (fig. 2) se deschide rapid la declanșarea airbagului, fără a întârzia activarea acestuia. Prin urmare, husele pot fi folosite atât la mașini cu airbaguri laterale, cât și la cele fără.

Testate și certificate de TÜV NORD Polska Sp. z o.o., aceste huse au marca de siguranță TÜV

„Probus testat”. Dacă scaunele au airbaguri laterale, potriviți partea husei marcată „AIRBAG” (fig. 2) cu locul unde airbagul este activat, aliniind cusătura specială a husei cu cea originală a scaunului.

Doar instalarea corectă garantează compatibilitatea deplină cu airbagurile laterale.

În etapa următoare, trageți elementul finisat cu elastic (fig. 2, fig. 4a, 4b), situat pe partea inferioară a husei, prin spațiul între scaun și spătar, astfel încât să fie vizibil din spatele scaunului. Acest lucru va face posibilă fixarea ulterioară a elasticelor la construcția din partea inferioară a scaunului. Acest element are rolul de a stabiliza husa.

Dacă spătarul este construit și nu este posibil să trageți elementul de acoperire dreptunghiular menționat mai sus sub partea inferioară a scaunului, husa are o umplutură specială care se extinde în spațiul dintre spătar și șezut, asigurând astfel stabilitatea.

Așezați partea inferioară a husei peste șezut și ajustați-o cu atenție la forma scaunului.

Odată ce instalarea husei, puteți trece la etapa de fixare.

Toate deschiderile din husă sunt pregătite pentru a acomoda elementele de construcție, cum ar fi tetiere, mâner sau reglaje pentru spătar. Introduceți cu grijă aceste deschideri sub finisajele din plastic ale componentelor originale (fig. 1), folosind, de exemplu, o șurubelniță.

Introduceți găurile din fabrică pentru tetiere sau garniturile lor de plastic din scaune. Dacă tetiera dvs. nu este detașabilă, fixați Velcro-ul care a fost desfacut anterior în jurul tetierei, lăsând doar secțiuni mici de Velcro desfacute la orificiile de montare a tetierei. Aceste secțiuni pot fi introduse sub garniturile de plastic ale orificiilor originale, de exemplu, folosind o șurubelniță mică.

La final, întindeți ferm piesa dreptunghiulară dintre șezut și spătar și prindeți-o din nou. Asigurați-vă că husa este bine aliniată și întinsă, pentru o aderență corectă și estetică.

Verificați cusătura AIRBAG, asigurându-vă că este în poziția corectă. Dacă husele sunt deplasate sau nu se potrivește, corectăți-le imediat.

Fixarea se poate face în două moduri: Prima modalitate este de a fixa buclele elastice cu cârlige speciale (fig. 3a). Buclele elastice cu cârlige atașate la ele pot fi atașate la buclele de pe partea opusă, la arcuri, găuri sau alte componente de sub scaunul din față (fig. 4a).

A doua modalitate este să trageți sfoara furnizată în set (fig. 3b) prin toate buclele elastice ale husei montate, apoi trageți bine și legați astfel încât să formeze un cerc care îmbină toate buclele (fig. 4b). Taiati excesul de sfoară.

ATENȚIE!
 - Nu atășați bucle sau sfuri elastice la ghidajele mobile ale scaunului!
 - Din motive de siguranță, purtați ochelari de protecție la montarea huseilor și fixarea cârligelor!

2. **Huse pentru bancheta pasagerilor**
 Pe spătarul banchetei pasagerilor se montează partea husei cu orificiile în fabrică pentru tetiere, centuri etc. (fig. 5). În funcție de configurația banchetei mașinii, husa poate fi formată din unul sau mai multe elemente (pentru scaune divizate, cotiere etc.). Demontați tetierele. Puneți uniform husa pe spătar (fig. 5), începând de sus și coborând treptat.

Dacă există o centură de siguranță integrată în spătar, treceți centura prin orificiul fabricat în husă. Pentru aceasta, desurubați baza de prindere a centurii (situată între șezut și spătar), introduceți centura prin orificiu, și apoi înșurubați baza la loc, ferm.

Asigurați-vă că husa se mulează perfect pe forma spătarului, întinzând-o astfel încât să urmeze conturul tapiteriei originale.

Aliniați orificiile din fabrică ale husei cu garniturile din plastic de pe scaune. Partea husei destinată șezutului banchetei pasagerilor poate fi constituită din unul sau mai multe elemente și poate fi separată sau combinată cu husa spătarului. Întindeți husa peste șezutul banchetei (fig. 5), începând de jos și urcând treptat.

După ce ați ajustat corect husa pe spătar și șezut, întindeți-o din nou pentru o potrivire perfectă și finalizați montarea, urmând aceleași pași de fixare ca la scaunul șoferului.

Fixarea se poate face în două moduri: Prima modalitate este de a fixa buclele elastice cu cârlige speciale (fig. 3a). Buclele elastice cu cârlige atașate la ele pot fi atașate la buclele de pe partea opusă, la arcuri, găuri sau alte componente situate sub sau în spatele banchetei (fig. 6a).

A doua modalitate este să trageți sfoara furnizată în set (fig. 3b) prin toate buclele elastice ale husei montate, apoi trageți bine și legați astfel încât să formeze un cerc care îmbină toate buclele (fig. 6b). Taiati excesul de sfoară.

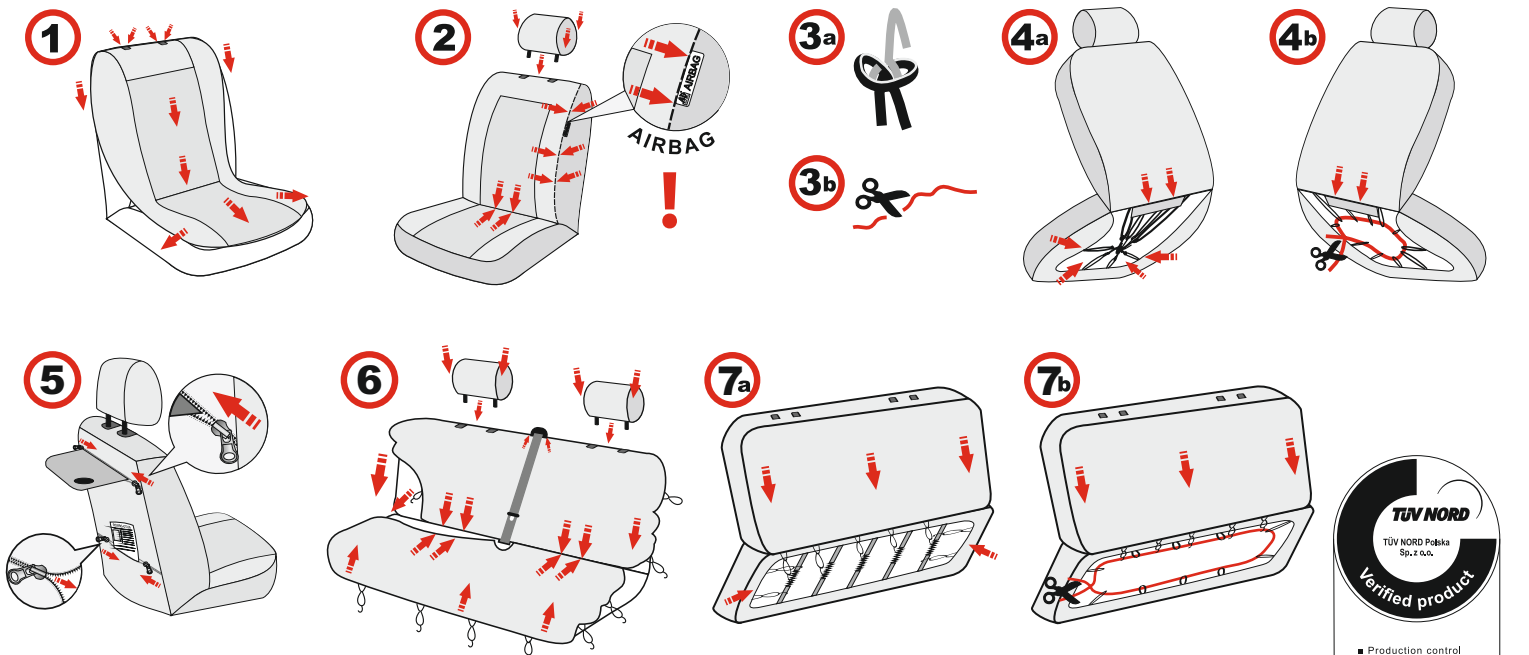
ATENȚIE!
 - Nu atășați bucle sau sfuri elastice la elementele mobile ale banchetei!
 - Din motive de siguranță, purtați ochelari de protecție la montarea huseilor și fixarea cârligelor!

3. **Instalarea huseilor pe scaunele individuale din al doilea și al treilea rând**
 Dacă autovehiculul dvs. are scaune individuale în al doilea și al treilea rând, instalați husele destinate acestora în același mod ca pentru scaunul șoferului. Acest proces este descris la pct. 1.

4. **Instalarea huseilor pe bancheta pasagerilor din al doilea și al treilea rând**
 Dacă autovehiculul dvs. are banchete pentru pasageri în rândul al doilea și al treilea, instalați husele destinate acestora în același mod ca pentru bancheta pentru pasageri de pe rândul întâi. Acest proces este descris la pct. 2.

Instalarea de huse pentru tetiere, cotiere și alte elemente tapitate
 Instalați husele pentru tetiere, cotiere și alte elemente tapitate trăgându-le cu grijă peste elemente, potrivit-le cu forma acestuia (fig. 2, fig. 5).

ATENȚIE! Husele tetierelor și ale cotierelor nu sunt fixate cu cârlige!



Instrucțiuni pentru produse din linia:

ELEGANCE, PREMIUM

