



**Gyártó:**  
**AUTO-DEKOR sp. z o.o. sp.k.**  
ul. Spółdzielcza 4, 38-420 Korkczyna, Lengyelország  
e-mail: kontakt@autodekor.pl

**A termék rendeltetészerű és a gyártó utasításainak megfelelő felhasználása esetén teljesen biztonságos, és nem jelent semmilyen veszélyforrást a felhasználókra nézve.**

**Figyelem!**  
Használja a terméket rendeltetészerűen.  
Tilos a terméken bármilyen módosítást végezni.  
A termék nem játékszer.

**A termék felszerelése és használata előtt feltétlenül olvassa el a termék biztonságos használatára és felszerelésére vonatkozó tájékoztatót.**

Szerelési útmutató

Kártya a termék biztonságos használatához

**Kártya a termék biztonságos használatához méretre szabott üléshez készlet két első üléshez és a hátsó ülésorhoz**

### FIGYELEM!

A beszerelés megkezdése előtt feltétlenül ismerkedjen meg a biztonsági útmutatóval, valamint a készlethez mellékelt szerelési útmutatóval.

Vigyázz a saját és utasaid biztonságára az ebben a dokumentumban található utasítások betartásával!

**1. Az AUTO-DEKOR autós ülészuzatát csak azokhoz a márkákban/autómódellekhez használhatja biztonságosan, amelyekhez tervezett és gyártották őket.** A gyártó/eladó nem vállal felelősséget semmilyen közvetett vagy közvetlen negatív következményekért vagy károkért, amelyek a termék nem rendeltetészerű használatából erednek.  
Az ülészuzatokat közvetlenül az autó eredeti kárpitjára kell felszerelni, ezért a felszerelés előtt el kell távolítani az ülésekről minden korábban használt védőelemet, mint például régi huzatokat, védőszőnyegeket stb. Ezzel biztosítjuk az AIRBAG varratok megfelelő működését, ami kulcsfontosságú a termék biztonságos használatához.

A huzatokat kizárólag rendeltetészerűen szabad felszerelni, a megfelelő helyekre:

- első ülések
- hátsó ülés
- hátsó ülés háttámlája
- fej támlák

• egyéb kárpitozott elemek, amelyek az autó modelljétől és konfigurációjától függően előfordulnak (pl. extra kartámaszok).

**2. Szemvédelem:** a sérülésveszély miatt a huzatok felszerelése védőszemüvegben ajánlott, vagy a beszerelést bízva szakképzett autószerelőre.

**3. Szerelési útmutatók:** A huzatok felszerelését a mellékelt útmutató szerint kell elvégezni. Győződjön meg arról, hogy a huzatok megfelelően illeszkednek az ülésekhez, különös figyelmet fordítva az ülésekben található légszákokra (lásd 4. pont), a biztonsági övekre és az ülésekben lévő egyéb biztonsági rendszerekre.

Csak a megfelelően felszerelt huzatok biztosítják hosszú élettartamukat, növeli a belső térszétlikéjét, valamint garantálja a légszákok zavartalan működését. A nem megfelelő felszerelés befolyásolhatja a biztonságot és a használat kényelmét, valamint a termék tartósságát.

### 4. Kompatibilitás a légszákokkal

**FIGYELEM:** A nem megfelelő felszerelés esetén a légszák a baleset során nem működhet megfelelően, ami valószínűleg jelenthet az egészségére!  
A huzatok úgy vannak megtervezve, hogy kompatibilisek legyenek a légszák rendszerekkel (AIRBAG). A légszákok elhelyezkedésénél a huzatok speciális varrásokkal rendelkeznek, amelyek a légszák kinyílásakor felszakad, és nem lassítja a légszák működését. Ennek köszönhetően a huzatok használhatók mind a légszákos, mind a légszák nélküli autókban.

**Ez a megoldás a TÜV NORD Polska Sp. z o.o. által ellenőrzött és a TÜV "Tesztelt termék" biztonsági jelvényével tanúsított.**

Győződjön meg arról, hogy a huzatok megfelelően vannak rögzítve, és nem blokkolják a légszákok helyét. A szerelési útmutató szigorú betartása kulcsfontosságú a légszákok megfelelő működésének biztosításához baleset esetén.  
Az oldalirányú légszákokkal ellátott ülések esetében kötelező a huzatokat a légszákot jelző AIRBAG címkével rendelkező oldalakkal a légszák helyéhez igazítani, fokozott figyelmet fordítva a huzat speciális varrásának elhelyezésére, hogy az az eredeti ülészuzat varrásával megegyezzen.

Csak a megfelelő és gondos huzat felszerelés garantálja azoknak teljes együttműködését az oldalirányú légszákokkal.

Rendszeresen ellenőrizze, hogy a huzatok jól vannak-e rögzítve, és nem csúsznak-e el vezetés közben. Figyelem! Győződjön meg arról, hogy az AIRBAG varrás a megfelelő helyen legyen. Ha észleli, hogy a huzatok elmozdulnak vagy nem illeszkednek jól, azonnal igazítsa meg őket. Ne használja azokat a huzatokat, amelyek sérültek vagy nem illeszkednek az ülésekhez.

**5. Kompatibilitás fűtött ülésekkel:** Az AUTO-DEKOR huzatai kompatibilisek az ülések fűtési funkcióival. Győződjön meg arról, hogy a huzatok nem takarják el és nem akadályozzák a fűtési funkció vezérlőelemeit. Ne használja a huzatokat, ha sérültek vagy ha problémák merülnek fel a fűtési funkcióval.

**6. Kompatibilitás szellőztető ülésekkel:** Az AUTO-DEKOR huzatok nem kompatibilisek a háttámla- és a hátsó ülés szellőztető funkcióival. Ha az Ön autójában van szellőztető funkció, kérjük, vegye figyelembe, hogy annak teljesítménye korlátozott lehet a huzatok használata során.

**7. Kerülje a járműben lévő rendszerek elfedését:** Ügyeljen arra, hogy a huzatok ne

takarják el a légbemlőket, az ülésszellőztető vagy ülésbeállító elemeket. E rendszerek blokkolása befolyásolhatja azok működését és biztonságát.

Rendszeresen ellenőrizze: Rendszeresen ellenőrizze, hogy a huzatok biztonságosan rögzítve vannak-e, és nem mozognak-e menet közben. Győződjön meg arról, hogy az AIRBAG varrás a megfelelő helyen van-e, és hogy a huzatok megfelelően vannak-e felszerelve, valamint nem befolyásolják-e a biztonsági övek, rendszerek és egyéb ülésszerkezetek működését.

Rendszeresen ellenőrizze a huzatok károsodását, például szakadás, kopás vagy elhasználódás. Ha károsodást észlel, feltétlenül cserélje ki a sérült huzatokat a biztonság és a kényelmes használatának biztosítása érdekében.

**8. Gyermekek biztonságja:** A huzatok nem játékszer. Győződjön meg arról, hogy a gyermekek és állatok ne játszanak a huzatokkal vagy a rögzítőelemekkel, hogy elkerüljék a fulladás vagy sérülés kockázatát. A huzatok külső csomagolását tartsa távol a kisgyermektől - fulladásveszély.

**9. Figyelmeztetés forró felületekre:** Kerülje a huzatok érintkezését forró felületekkel, mint például az autó karosszériája, légbemlők stb. az anyag deformálódását vagy károsodását megelőzése érdekében.  
Kerülje a tűzet. A huzatok nem tűzállók. Tartsa őket távol hőforrásoktól, nyílt lángtól és cigarettától.

**10. Tisztítás és karbantartás:** Tisztítsa a huzatokat a terméken található címkén látható utasításoknak megfelelően, nedves törölkendővel és enyhe tisztítószerrel használva. Kerülje az erős vegyszerek alkalmazását, amelyek károsíthatják az anyagot. A huzatokat alaposan szárítsa meg, mielőtt újra használná őket.

**11. Tárolás:** Ha nem használja a huzatokat, tartsa őket száraz és hűvös helyen, hogy elkerüljék a károsodásokat. Húzza azokat a helyeket, amelyek közvetlen napfénynek vannak kitéve, mivel ez a színek kifakulásához vezethet.

**12. Hulladékkezelés:** Ha a huzatok cseréje vagy eldobása szükséges, kövesse a helyi hulladékkezelési előírásokat. A termék alkalmas lehet újrahasznosításra a megfelelő gyűjtőpontokon.

**13. A terméket Lengyelországban gyártják az Európai Unió jogszabályainak megfelelően.**  
14. Kérjük, hogy kérdések, incidensek bejelentése vagy a termék visszahívásával kapcsolatos információk esetén lépjen kapcsolatba a gyártóval.

**Gyártó:**  
**AUTO-DEKOR sp. z o.o. sp.k.**, ul. Spółdzielcza 4, 38-420 Korkczyna  
tel. +48 13 43 898 101, e-mail: kontakt@autodekor.pl

Szerelési útmutató méretre szabott ülészuzatok készlet két első üléshez és a hátsó ülésorhoz

### FIGYELEM!

A felszerelés megkezdése előtt feltétlenül ismerkedjen meg az alábbi szerelési útmutatóval, valamint a készlethez mellékelt biztonsági útmutatóval is.

**A felszerelés megkezdése előtt győződjön meg arról, hogy az autó sík felületén áll, és a motor ki van kapcsolva.** Az extra biztonsági érdekében húzza be a kéziféket is.

**A sérülésveszély miatt a huzatok felszerelésekor feltétlenül viseljen védőszemüveget!**

Távolított el minden korábban használt extra védőelemet az ülésekről, például régi huzatokat, védőmatricákat stb. Vegyen le az ülésekről minden éles tárgyat, mint például kulcsokat, tollakat vagy szerszámokat, amelyek a szerelés során károsíthatják a huzatokat. Tisztítsa le alaposan az üléseket a portól, szennyeződésektől és egyéb szennyeződésektől, hogy a huzatok jobban tapadjanak.

**A huzatokat csak a rendeltetésüknek megfelelően szabad felszerelni, mint a/** az első ülések, hátsó ülésor ülőlapja, hátsó ülésor háttámlája, fej támlák, egyéb kárpitozott elemek, amelyek a jármű modelljétől és kialakításától függően fordulnak elő (pl. extra kartámaszok).

**Csak a huzatok helyes felszerelése biztosítja azok hosszú élettartamát és az utastér esztétikájának növelését, valamint a légszákok zavartalan működését.**

### Elülső ülések, egyszemélyes ülések:

Húzza ki a fej támlát az ülésből. Ha a fej támla nem kivehető, nyissa szét szélesre a tépőzárakat a huzaton, és húzza át a fej támlát, a bal vagy jobb oldalról kezdve.

Az autó konfigurációjától függően az ülések háttámláján található zsebek vagy asztalkák (5. ábra). Ilyen esetben a huzatokon cipzáros nyílások lehetnek, amelyek lehetővé teszik az integrált asztalkák és zsebek használatát a háttámlákon. Az asztalkával rendelkező autókban a huzat felszerelésének kezdetén szét kell húzni a huzaton elhelyezett, ellentétes irányú cipzárokat az asztal helyén. Ezt követően át kell vezetni az asztal a nyíláson, majd a cipzárokat addig kell húzni, amíg az asztal rögzítési pontjához el nem érkezik a háttámlán (5. ábra), így a huzat pontosan rásimul az adott elemre, és nem akadályozza annak működését. E lépés után folytathatja a huzatok felhelyezését.

A zsebek használatát egy két cipzárral ellátott nyílás teszi lehetővé, amelyeken keresztül szükség esetén hozzáférhetünk hozzájuk (5. ábra). Ezeknek a megoldásoknak köszönhetően a huzatok használhatók olyan ülésekhez is, amelyek rendelkeznek asztalkákkal és zsebekkel, valamint olyanokhoz is, amelyek nem rendelkeznek ilyenekkel.

A következő lépésben egyenesen helyezze fel a huzat felső részét az ülésre, kezdve felülről és fokozatosan haladva lefelé. Győződjön meg róla, hogy a huzat jól illeszkedik az ülés formájához, és próbálja meg úgy ráhúzni, hogy pontosan rásimuljon az eredeti kárpitra (1. ábra).

**A huzatokat úgy tervezték, hogy azok kompatibilisek legyenek az elülső ülések légszákrendszerével (AIRBAG).** Azokon a helyeken, ahol légszák található, a huzatok speciális varrásokkal rendelkeznek (2. ábra). Amely a légszák kinyílásakor elpattan, és nem lassítja a légszák működését. Ennek köszönhetően a huzatok légszákokkal felszerelt és légszák nélküli autókban is használhatók.  
Ezt a megoldást a TÜV NORD Polska Sp. z o.o. vizsgálta be, és a TÜV „Bevizsgált

termék” biztonsági tanúsítvánnyal rendelkezik. Az oldalsó légszákokkal felszerelt ülésekben feltétlenül úgy kell felhelyezni a huzatokat, hogy az „AIRBAG” feliratu címkés oldal (2. ábra) a légszákos oldalra kerüljön, a speciális varrás pedig pontosan egy vonalban legyen az ülés eredeti varrásával.  
**Csak a huzatok helyes és gondos felszerelése garantálja a huzatok teljes kompatibilitását az oldalsó légszákokkal.**

A következő lépésben húzza át a huzat belső oldalán található, gumipánttal ellátott részt (2. ábra, 4a, 4b ábra) az ülés és a háttámla közötti részen, úgy, hogy az a háttámla mögött látható legyen. Ez lehetővé teszi a gumipántok későbbi rögzítését az ülés alján lévő szerkezethez. Ez az elem a huzat stabilizálásához szolgálja.

Ezután húzza rá a huzat alsó részét az ülésre, gondosan igazítva azt az ülés formájához.

Miután az egész huzatot beállította, elkezdheti annak rögzítését.

**A huzatokon minden olyan nyílás előkészítve van, amely figyelembe veszi a szerkezeti elemeket, mint például a fej támlák, klímáknak vagy a háttámla állításához szükséges nyílások.** Ezért gondosan be kell helyezni őket az eredeti elemek műanyag burkolata alá (1. ábra), például egy kis csavarhúzó segítségével. Helyezze a gyári fej támla nyílásokat az ülésekben lévő műanyag burkolata alá. Ha a fej támla nem volt eltávolítható, csatlózza vissza a fej támla kormánykék korábban kioldott tépőzárát, csak a fej támla rögzítőnyílásainál hagyja nyitva kis részeket. Ezeket a részeket be is csúsztathatja az eredeti nyílások műanyag burkolata alá, például egy kis csavarhúzó segítségével.

Lépjen át a huzat végső rögzítésének szakaszára. Ebben a lépésben ismét erősen meg kell húzni és rögzíteni a korábban az ülés és a háttámla között áthúzott léglámpa alakú elemet, valamint el kell végezni a huzat elhelyezésének és megfeszítésének végső igazítását. Ez garantálja, hogy a huzat helyesen és esztétikusan illeszkedjen az ülés felületéhez.  
**A végső rögzítés során győződjön meg arról, hogy az AIRBAG varrás megfelelő helyen van.** Ha észreveszi, hogy a huzatok elmozdulnak, vagy nem illeszkednek jól, azonnal igazítsa meg azokat.

Rögzítés kétféleképpen végezhető el:  
Az első módszer a gumis hurkok rögzítését jelenti speciális kampók segítségével (3a ábra). A gumis hurkok rögzített kampókat a szemközti oldalán található hurkokhoz, rugókhöz, nyílásokhoz vagy egyéb elemekhez rögzítheti, amelyek az első ülés alatt található (4a ábra).

A második módszer a készlethez mellékelt zsinór áthúzását jelenti a rögzítendő huzat összes gumis hurkán (3b ábra), majd azt jól meg kell húzni és megkötöni, hogy egy gyűrűt képezzen, amely összeköti az összes hurkot (4b ábra). A felesleges zsinórt el kell vágni.

### FIGYELEM:

**- Ne rögzítse a gumis hurkokat vagy zsinórokat az ülés mozgatható vezetőire!**  
**- Ne felelődj, hogy a sérülésveszély miatt a huzatokat, különösen a rögzítő kampókat, védőszemüvegben kell felszerelni!**

### Huzatok a hátsó ülésorra

A gyáriag elkészített fej támla-, biztonsági öv- stb. nyílásokkal ellátott huzatokat a hátsó kanapé háttámlájára kell felszerelni (6. ábra). Az autójában lévő ülések kialakításától függően a hátsó kanapé háttámlájára való huzatok egy vagy több elemből (osztott kanapé, kartámaszok stb.) állhatnak. Szerelje le a fej támlákat. Döntse meg a hátsó ülésor háttámláját. Húzza fel egyenesen a huzatot a háttámlára (6. ábra), kezdve felülről, és fokozatosan haladva lefelé. Győződjön meg róla, hogy a huzat jól illeszkedik a háttámla formájához, és próbálja meg úgy ráhúzni, hogy pontosan rásimuljon az eredeti kárpitra.

Illessze a huzatok gyári nyílásait az ülések műanyag burkolataihoz. Ha az autójában a háttámlában biztonsági öv található, akkor a hevedert a gyáriag elkészített nyíláson kell áthúzni. Ehhez először lazítsa meg a heveder rögzítését (alul), húzza át a hevedert a nyíláson, majd ismét erősen rögzítse a helyén.

Emelje meg a hátsó ülésor ülőlapját. Az autójában lévő ülések kialakításától függően a hátsó ülésor ülőlapjára való huzatok egy vagy több elemből állhatnak. Húzza fel a huzatot az ülésor ülőlapjára (6. ábra), kezdve alulról, és fokozatosan haladva felfelé.

A kanapé ülőlapjára és háttámlájára való huzatok megfelelő illesztése után ismét gondosan feszítse meg őket, majd kezdje meg a végső rögzítésüket, hasonlóan az első ülésekhez.

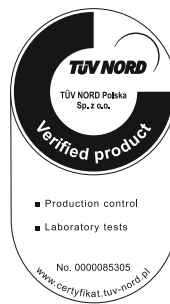
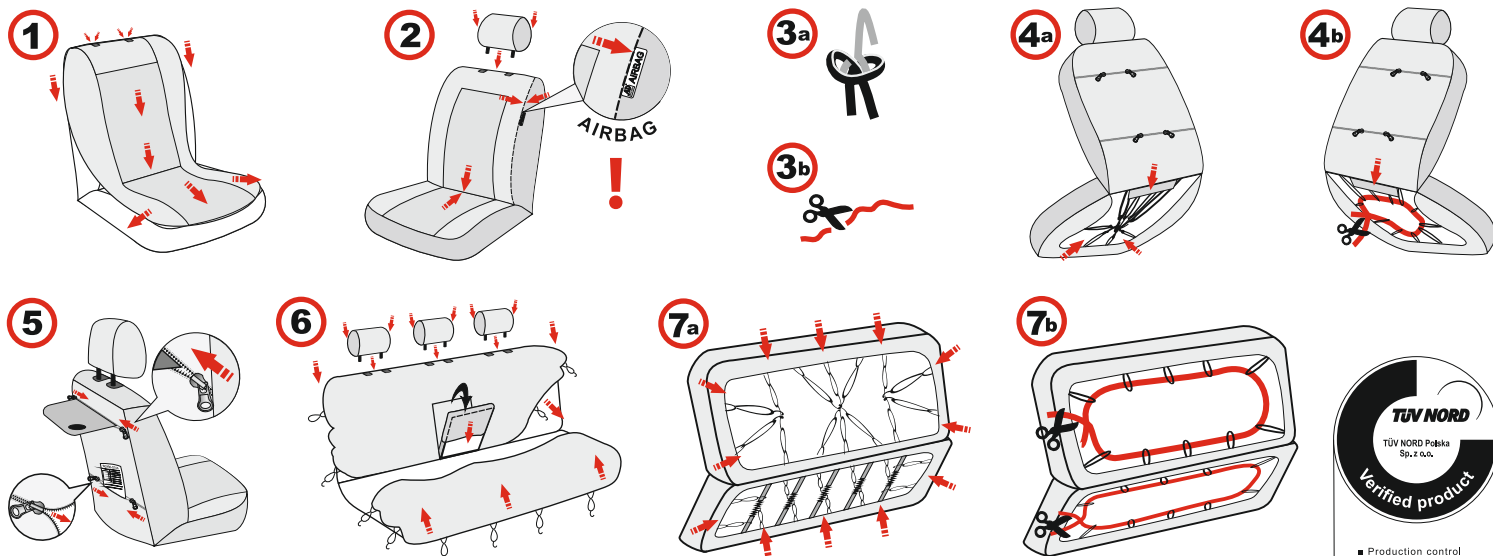
Rögzítés kétféleképpen végezhető el:  
Az első módszer a gumis hurkok rögzítését jelenti speciális kampók segítségével (3a ábra). A gumis hurkok rögzített kampókat a szemközti oldalán található hurkokhoz, rugókhöz, nyílásokhoz vagy egyéb elemekhez rögzítheti, amelyek az első ülésor alatt található (7a ábra).

A második módszer a készlethez mellékelt zsinór áthúzását jelenti a rögzítendő huzat összes gumis hurkán (3b ábra), majd azt jól meg kell húzni és megkötöni, hogy egy gyűrűt képezzen, amely összeköti az összes hurkot (7b ábra). A felesleges zsinórt el kell vágni.

### FIGYELEM:

**- Ne rögzítse a gumis hurkokat vagy zsinórokat az ülésor mozgatható vezetőire!**  
**- Ne felelődj, hogy a sérülésveszély miatt a huzatokat, különösen a rögzítő kampókat, védőszemüvegben kell felszerelni!**

**A fej támlák, kartámaszok és egyéb kárpitozott elemek huzatának felszerelése** A fej támlák, kartámaszok és egyéb kárpitozott elemek huzatát a megfelelően megfeszítve rögzítse, hozzáillesztve azok formáját az elem formájához (2. ábra, 6. ábra).  
**FIGYELEM:** A fej támla- és kartámaszvédőket nem rögzítjük kampókkal!



Útmutató a  
**ELEGANCE, PREMIUM** termékvonalhoz