



**Fabrikant:**  
**AUTO-DEKOR sp. z o.o. sp.k.**  
 ul. Spółdzielcza 4, 38-420 Karczyna, Polen  
 e-mail: kontakt@autodekor.pl

**Bij gebruik in overeenstemming met het beoogde gebruik en de aanbevelingen van de fabrikant is het product volkomen veilig en vormt het geen risico voor de gebruiker.**

**Let op!**  
 Gebruik het product zoals bedoeld.  
 Het is verboden om wijzigingen aan het product aan te brengen.  
 Het product is geen speelgoed.

**Voordat u het product gaat installeren en gebruiken, dient u de documentatie over het veilige gebruik en de installatie van het product te lezen.**

**Installatie instructies**

**Productveilig gebruikskaart**



**Productveilig gebruikskaart op maat gemaakte hoezen**  
**Set voor twee voorstoelen en een achterbank**

**AANDACHT!** Lees voordat u met de montage begint eerst de veiligheidsinstructies en de montage-instructies die bij de set worden geleverd. Houd uzelf en uw passagiers veilig door de tips in dit document te volgen!

**1. AUTO-DEKOR autohoezen kunnen alleen veilig worden gebruikt in de automerken/modellen waarvoor ze zijn ontworpen en vervaardigd.** De fabrikant/verkoop is niet aansprakelijk voor eventuele directe of indirecte negatieve gevolgen of schade veroorzaakt door gebruik van de producten in strijd met het beoogde doel.

Stoelhoezen moeten rechtstreeks op de originele autobekleding worden gemonteerd. Verwijder daarom, voordat u ze installeert, eventuele eerder gebruikte extra beschermende bekledings-elementen van de stoelen, zoals oude hoezen, beschermmatten, enz. Dit garandeert de goede werking van de AIRBAG-naden, wat cruciaal is voor een veilig productgebruik.

Hoezen mogen alleen worden geïnstalleerd in overeenstemming met het beoogde gebruik, respectievelijk op:

- voorstoelen
  - achterbank
  - rugleuning achterbank
  - hoofdsteunen
  - andere gestoffeerde elementen, afhankelijk van het model en de configuratie van de auto (bijvoorbeeld extra armluiningen).
- 2. Oogbescherming:** vanwege het risico op letsel moeten de autohoezen worden geïnstalleerd met een veiligheidsbril of moeten ze worden geïnstalleerd door een gekwalificeerd autoservicestation

**3. Installatietips:** De hoezen moeten worden geïnstalleerd in overeenstemming met de bijgevoegde instructies. Zorg ervoor dat de hoezen goed op de stoelen passen en het vooral op de werking van de stoelairbags (zie punt 4), veiligheids gordels en andere veiligheidssystemen die aanwezig zijn in de stoelen van uw voertuig. Alleen een juiste installatie van de hoezen garandeert een lange werking ervan en verbetert de esthetiek van het interieur, evenals een garantie voor een ononderbroken werking van de airbags.

Onjuiste installatie kan de veiligheid en het gebruikskomfort beïnvloeden, evenals de duurzaamheid van het product.

**4. Compatibiliteit met airbags**  
**LET OP: Een onjuiste installatie kan ertoe leiden dat de stoelairbag bij een botsing niet goed werkt, wat een reëel gevaar voor uw gezondheid kan vormen!**  
 De hoezen zijn ontworpen voor compatibiliteit met airbagsystemen (AIRBAG). Waar zich airbags bevinden, zijn de hoezen voorzien van een speciaal steek dat openbaar wanneer de airbag wordt geactiveerd, zonder de werking van de airbag te vertragen. Hierdoor kunnen de hoezen zowel in auto's met als zonder airbags worden gebruikt. Deze oplossing werd onderzocht door TÜV NORD Polska Sp. z o.o. en is gecertificeerd met het TÜV-veiligheidskeurmerk "Bevezen product".

Zorg ervoor dat de hoezen goed zijn bevestigd en de airbaggebieden niet blokkeren. Het strikt opvolgen van de installatie-instructies is van cruciaal belang om een goede werking van de airbags bij een ongeval te garanderen. Bij stoelen met zij-airbags is het verplicht om de hoezen met de zijde met het AIRBAG-label aan te passen aan de zijkant van de stoel waarop de airbag zich bevindt, waarbij er bijzondere aandacht moet worden besteed aan het plaatsen van de speciale steek van de hoos op dezelfde plaats als de originele steek van de zitting.

Alleen een correcte en zorgvuldige installatie van de hoezen garandeert een volledige samenwerking tussen de hoezen en de zij-airbags.

Controleer regelmatig of de hoezen goed vastzitten en niet bewegen tijdens het rijden. Zorg ervoor dat de AIRBAG-steek op de juiste plaats zit. Als u merkt dat de hoezen verschuiven of niet goed passen, corrigeer ze dan onmiddellijk. Gebruik geen hoezen die beschadigd zijn of niet op de stoelen passen.

**5. Compatibiliteit met stoelverwarming:** AUTO-DEKOR-hoezen zijn compatibel met de stoelverwarmingfunctie. Zorg ervoor dat de stoelhoezen de bedieningselementen van de stoelverwarming niet afdekken of verbergen. Gebruik geen hoezen als deze beschadigd zijn of als er problemen zijn met de verwarmingfunctie.

**6. Compatibiliteit met ventilatoren:** AUTO-DEKOR-hoezen werken niet samen met de rugleuning- en stoelventilatiefuncties. Als u auto met deze functie is uitgerust, houd er dan rekening mee dat de prestaties ervan beperkt kunnen zijn bij gebruik van de hoezen.

**7. Vermijd het verduisteren van voertuigsystemen:** Zorg ervoor dat de hoezen de luchtinlaten, stoelventilatie of stoelverstellingen niet afdekken. Het blokkeren van deze systemen kan de werking en veiligheid ervan beïnvloeden.

**8. Regelmatige inspecties:** Controleer regelmatig of de hoezen stevig vastzitten en niet bewegen tijdens het rijden. Zorg ervoor dat de AIRBAG-steek zich in de juiste positie

bevindt en dat de hoezen correct zijn geïnstalleerd en de werking van veiligheidsgordels, systemen of andere stoelmecanismen niet beïnvloeden. Controleer hoezen regelmatig op beschadigingen zoals scheuren, schafwonden of slijtage. Als er schade wordt geconstateerd, zorg er dan voor dat u de beschadigde hoezen vervangt om de veiligheid en het comfort van het gebruik van het product te garanderen.

**9. Veiligheid van kinderen:** Hoezen zijn geen speelgoed. Zorg ervoor dat kinderen en huisdieren niet met hoezen of sluitingen spelen om het risico op verstikking of letsel te voorkomen. Houd de buitenverpakking van de hoezen buiten het bereik van kleine kinderen - gevaar voor verstikking.

**10. Waarschuwing met betrekking tot hete oppervlakken:** Vermijd contact van hoezen met hete oppervlakken, zoals carrosserie, ventilatorroosters, enz., om vernorming of schade aan het materiaal te voorkomen. Vermijd het vuur. De hoezen zijn niet brandverend. Houd ze uit de buurt van warmtebronnen, open vuur en sigaretten.

**11. Reiniging en onderhoud:** Reinig de hoezen volgens de aanbevelingen op het productlabel met behulp van een vochtige doek en milde schoonmaakmiddelen. Vermijd het gebruik van sterke chemicaliën die het materiaal kunnen beschadigen. Droog de hoezen grondig voordat u ze opnieuw gebruikt.

**12. Opbergen:** Wanneer u de hoezen niet gebruikt, bewaar ze dan op een droge en koele plaats om beschadigingen te voorkomen. Vermijd plaatsen die worden blootgesteld aan direct zonlicht, waardoor kleuren kunnen vervagen.

**13. Afvalverwerking:** Als u hoezen moet vervangen of weggoien, volg dan de plaatselijke afvalvoorschriften. Het product kan bij de daarvoor bestemde inzamelpunten gerecycled worden.

**14. Product vervaardigd in Polen in overeenstemming met de bepalingen van de wetgeving die van kracht is in de Europese Unie.**

**15. Als u vragen heeft, incidenten meldt of informatie heeft over een productterugroeping, neem dan contact op met de fabrikant.**

**Fabrikant:**  
 AUTO-DEKOR sp. z o.o. sp.k., ul. Spółdzielcza 4, 38-420 Karczyna, Polen  
 tel. +48 13 43 898 101, e-mail: kontakt@autodekor.pl



**Installatie instructies op maat gemaakte hoezen**  
**Set voor twee voorstoelen en een achterbank**

**LET OP!**

Lees voordat u met de montage begint zowel de onderstaande montage-instructies als de veiligheidsinstructies die bij de set zijn geleverd.

Voordat u met de installatie begint, moet u ervoor zorgen dat de auto op een vlakke ondergrond geparkeerd staat en dat de motor uitgeschakeld is. Trek de handrem aan voor extra veiligheid.

Vanwege het risico op letsel moeten hoezen met een veiligheidsbril worden gemonteerd!

Verwijder alle eerder gebruikte extra beschermende bekledings-elementen van de stoelen, zoals oude hoezen, beschermmatten, enz. Verwijder alle scherpe voorwerpen van de stoelen, zoals sleutels, penen of gereedschap die de hoezen tijdens de installatie kunnen beschadigen. Maak de zittingen grondig schoon van stof, vuil en andere verontreinigingen om een betere hechting van de hoezen te garanderen.

**Autohoezen mogen alleen worden geïnstalleerd in overeenstemming met het beoogde gebruik, respectievelijk op:**

- voorstoelen, achterbank, rugleuning achterbank, hoofdsteunen, andere gestoffeerde elementen, afhankelijk van het model en de configuratie van de auto (bijv. extra armluiningen).

**Alleen een juiste installatie van de hoezen garandeert een lange werking ervan en verbetert de esthetiek van het interieur, evenals een garantie voor een ononderbroken werking van de airbags.**

**Voorstoelen, eenzitsstoelen:**

Verwijder de hoofdsteun van de stoel. Als de hoofdsteun niet afneembaar is, kan de hoos voorzien zijn van een gat afgewerkt met klittenband. Open het klittenband op de hoos wijd in steek deze door de hoofdsteun, beginnend vanaf de linker- of rechterkant. Afhankelijk van de configuratie van uw auto kan deze zakken of tafels in de rugleuning hebben (fig. 5). In dit geval kunnen de hoezen gaten met ritsluitingen hebben, waardoor het gebruik van geïntegreerde tafels en vakken in de rugleuning mogelijk wordt.

In auto's met tafels schuift u helemaal aan het begin van de installatie de schuifregelaars tegenover in de afdekking in de lijn waar de tafel verschijnt. Leid vervolgens de tafel door het gat en verplaats vervolgens de schuifregelaars naar de plaats waar de tafel op de rugleuning is gemonteerd (fig. 5), waardoor de hoos precies aan het betreffende element blijft plakken en de functie ervan niet blokkeert. Na deze stap kunt u doorgaan met het installeren van de covers.

De zakken kunnen worden gebruikt dankzij een opening met twee ritsluitingen, waardoor u indien nodig de toegang ertoe kunt openen (fig. 5). Dankzij deze oplossingen kunnen de hoezen gebruikt worden voor stoelen met en zonder tafels en zakken.

In de volgende stap plaatst u het bovenste deel van de hoos gelijkmatig op de stoel, beginnend vanaf de bovenkant en geleidelijk naar beneden. Zorg ervoor dat de hoos goed aansluit bij de vorm van de stoel en probeer hem zo uit te rekken dat hij goed aansluit op de originele bekleding (fig. 1).

**De hoezen zijn ontworpen om compatibel te zijn met airbagsystemen voor de voorstoelen (AIRBAG).** Waar zich airbags bevinden, zijn de hoezen voorzien van een speciale stiksels (fig. 2), die barst wanneer de airbag wordt geactiveerd, zonder de werking van de airbag te vertragen. Hierdoor kunnen de hoezen zowel in auto's met als zonder airbags worden gebruikt.

Deze oplossing werd onderzocht door TÜV NORD Polska Sp. z o.o. en is gecertificeerd met het TÜV-veiligheidskeurmerk "Bevezen product". Bij stoelen die zijn uitgerust met zij-airbags is het noodzakelijk om de hoezen met de zijkant met het label "AIRBAG" (fig. 2) aan te passen aan de zijkant van de stoel waarop de airbag zich bevindt, en tegelijkertijd de speciale naad van de hoos te plaatsen op dezelfde plaats als de originele naad van de zitting.

**Alleen een correcte en zorgvuldige installatie van de hoezen garandeert een volledige samenwerking tussen de hoezen en de zij-airbags.**

Trek in de volgende stap het met elastiekjes afgewerkte element (fig. 2, fig. 4a, 4b), gelegen aan de binnenkant van de hoos, door de opening tussen de zitting en de rugleuning, zodat het zichtbaar is vanaf de achterkant van de stoel. Dit maakt het mogelijk om later de elastische banden aan de structuur aan de onderkant van de stoel te bevestigen. Dit element stabiliseert de hoos.

Plaats vervolgens het onderste deel van de hoos op de zitting en pas de hoos voorzichtig aan de vorm van de stoel aan.

Nadat u de gehele hoos heeft aangebracht, kunt u overgaan tot het bevestigen ervan. **De hoezen zijn voorzien van allerlei gaten voor structurele elementen, zoals gaten voor hoofdsteunen, deurrukken of rugleuningverstellingen.** Ze moeten voorzichtig onder de plastic afwerkingen van de originele elementen worden geplaatst (fig. 1), bijvoorbeeld met een kleine schroevendraaier.

Steek de fabrieksgaten voor de hoofdsteunen onder de plastic bekleding van de stoelen. Als uw hoofdsteun niet verwijderbaar is, maakt u het eerder losgemaakte klittenband rond de hoofdsteun vast, waarbij u slechts kleine fragmenten ervan loslaat op de plaats van de bevestigingsgaten van de hoofdsteun. U kunt deze fragmenten ook onder de plastic rand van de originele gaten steken, bijvoorbeeld met een kleine schroevendraaier.

Goed naar de laatste fase van het bevestigen van de hoos. In dit stadium moet u het rechthoekige element dat eerder tussen de zitting en de rugleuning werd getrokken, opnieuw vastdraaien en vastzetten, en een laatste aanpassing maken aan de positionering en spanning van de hoos. Dit garandeert een goede en esthetische hechting van de hoos aan het stoeloppervlak.

**Zorg er tijdens de eindmontage van de hoos voor dat de AIRBAG-naad op de juiste plaats zit. Als u merkt dat de hoezen verschuiven of niet goed passen, corrigeer deze dan onmiddellijk.**

Het bevestigen kan op twee manieren:

De eerste methode omvat het bevestigen van de rubberen lussen met speciale haken (fig. 3a). U kunt rubberen lussen met haken bevestigen aan de lussen aan de andere kant, aan veren, gaten of andere elementen die zich onder de voorstoel bevinden (fig. 4a).

De tweede methode bestaat uit het trekken van het touwtje in de set (fig. 3b) door alle rubberen lussen van de geïnstalleerde hoos, het vervolgens goed uittrekken en vastbinden zodat het een ring vormt die alle lussen verbindt (fig. 4b). Het overtollige touw moet worden afgesneden.

**LET OP:**

- **Bevestig geen rubberen lussen of koorden aan de bewegende stoelgeleiders!**  
 - **Houd er rekening mee dat vanwege het risico op letsel afdekkingen, vooral montagehaken, met een veiligheidsbril moeten worden geïnstalleerd!**

**Stoelhoezen voor de achterbank**

Op de rugleuning van de achterbank zijn hoezen met in de fabriek gemaakte gaten voor hoofdsteunen, riemen enz. gemonteerd (fig. 6).

Afhankelijk van de stoelconfiguratie in uw auto kunnen hoezen voor de rugleuning van de achterbank de vorm hebben van een of meer elementen (gedeelte stoelen, armluiningen, enz.).

Verwijder de hoofdsteunen. Kantel de rugleuning van de achterbank. Plaats de hoos gelijkmatig op de rugleuning (fig. 6), beginnend vanaf de bovenkant en geleidelijk naar beneden. Zorg ervoor dat de hoos goed aansluit bij de vorm van de rugleuning en probeer deze zo uit te rekken dat deze goed aansluit op de originele bekleding.

Zorg ervoor dat de fabrieksgaten in de hoezen overeenkomen met de plastic bekleding van de stoelen. Als uw auto een veiligheidsgordel in de rugleuning heeft, steekt u de gordel door het in de fabriek voorbereide gat. Draai hiervoor de riembestijging (aan de onderkant) los, voer de riem door het gat en schroef hem vervolgens weer stevig op zijn plaats.

Zet het zijkussen van de achterbank omhoog. Afhankelijk van de stoelconfiguratie in uw auto kunnen achterbankhoezen uit één of meerdere delen bestaan. Trek de hoos over de zitting van de bank (fig. 6), beginnend vanaf de onderkant en geleidelijk naar boven toe.

Nadat u de hoezen correct op de zitting en rugleuning van de bank heeft bevestigd, rekt u ze voorzichtig opnieuw uit en begint u met de definitieve bevestiging, net als bij de voorstoelen.

Het bevestigen kan op twee manieren:  
 De eerste methode omvat het bevestigen van de rubberen lussen met speciale haken (fig. 3a). U kunt rubberen lussen met haken bevestigen aan de lussen aan de andere kant, aan veren, gaten of andere elementen die zich onder of achter de bank bevinden (fig. 7a).

De tweede methode bestaat uit het trekken van het touwtje in de set (fig. 3b) door alle rubberen lussen van de geïnstalleerde hoos, het vervolgens goed uittrekken en vastbinden zodat het een ring vormt die alle lussen verbindt (fig. 7b). Het overtollige touw moet worden afgesneden.

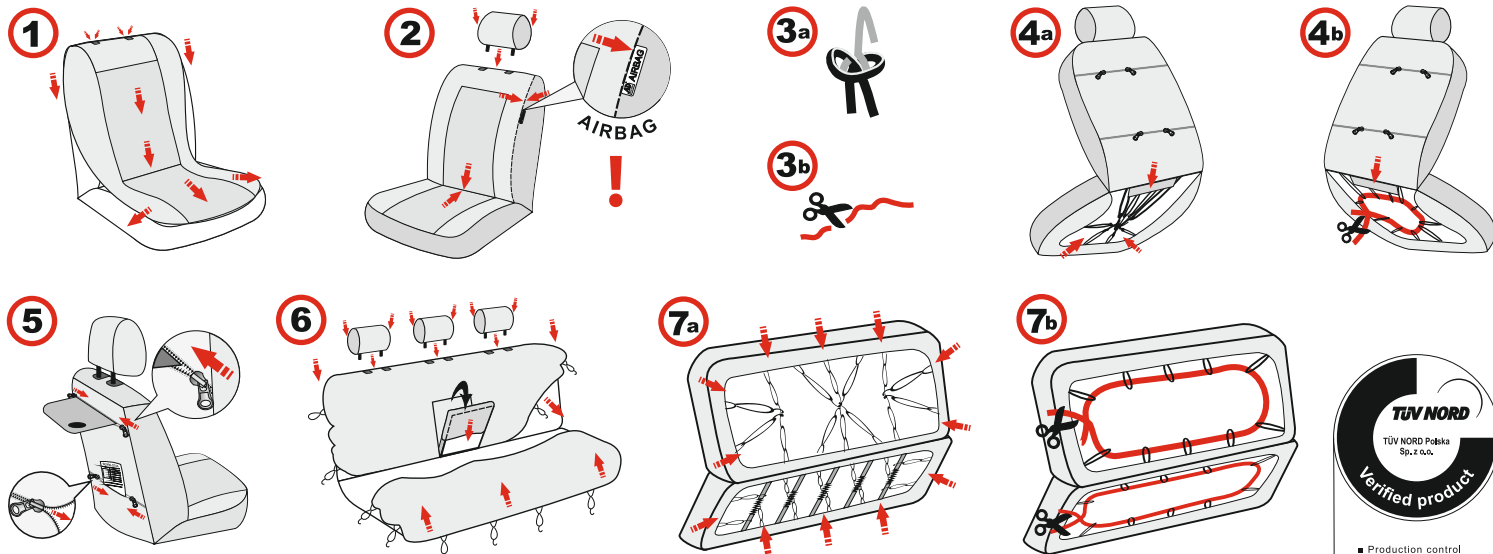
**LET OP:**

- **Bevestig geen rubberen lussen of koorden aan bewegende delen van de bank!**  
 - **Houd er rekening mee dat vanwege het risico op letsel afdekkingen, vooral montagehaken, met een veiligheidsbril moeten worden geïnstalleerd!**

**Installatie van hoezen voor hoofdsteunen, armluiningen en andere gestoffeerde elementen**

Installeer hoezen voor hoofdsteunen, armluiningen en andere gestoffeerde elementen door ze voorzichtig over het element te spannen en hun vorm aan te passen aan de vorm van het element (fig. 2, fig. 6).

**LET OP: Hoofdstoel- en armluininghoezen kunnen niet met haken worden bevestigd!**



- Production control
- Laboratory tests

No. 0000085305  
 www.certyfikat.tuv-nord.pl