

# POKROWCE SAMOCHODOWE SZYTE NA MIARĘ

## Zestaw na dwa fotele oraz tylną kanapę

**AD**  
auto-dekor

**PRODUCENT:**  
**AUTO-DEKOR sp. z o.o. sp.k.**  
ul. Spółdzielcza 4, 38-420 Korczyn, Polska  
e-mail: kontakt@autodekor.pl

- Produkt zastawiany zgodnie z przeznaczeniem oraz zaleceniami producenta jest w pełni bezpieczny i nie stwarza zagrożenia dla użytkowników.
- UWAGA:** Używaj produktu zgodnie z przeznaczeniem. Zabronione jest wprowadzanie jakichkolwiek modyfikacji produktu. Produkt nie jest zabawką.
- Przed rozpoczęciem montażu i użytkowania produktu należy koniecznie zapoznać się z dokumentacją dotyczącą bezpiecznego użytkowania i montażu produktu.
- INSTRUKCJA MONTAŻU
- INSTRUKCJA BEZPIECZNEGO UŻYTKOWANIA

### INSTRUKCJA BEZPIECZNEGO UŻYTKOWANIA pokrowce miarowe zestaw na dwa fotele przednie oraz tylną kanapę

**UWAGA!** Przed przystąpieniem do montażu koniecznie zapoznaj się z instrukcją bezpieczeństwa, jak również z instrukcją montażu, dołączoną do zestawu. Dbaj o bezpieczeństwo swoje i pasażerów, przestrzegając wskazówek zamieszczonych w tym dokumencie!

**1. Pokrowce samochodowe firmy AUTO-DEKOR mogą być bezpiecznie używane tylko w markach i modelach samochodów, do których zostały zaprojektowane i wyprodukowane.** Producent / sprzedawca nie ponosi odpowiedzialności za żadne porażenia lub bezpośrednie negatywne następstwa lub uszkodzenia spowodowane przez użytkownika produktów niezgodnie z ich przeznaczeniem. Pokrowce na siedzenia należy montować bezpośrednio na oryginalnej tapicerce samochodu, dlatego też przed ich zamontowaniem należy usunąć z siedzeń wszelkie wcześniej używane dodatki elementy ochronne tapicerki, takie jak stare pokrowce, maty ochronne itp. Dzięki temu zapewnimy prawidłowe działanie szwów AIRBAG, co jest kluczowe dla bezpieczeństwa użytkownika produktu.

Pokrowce należy montować tylko i wyłącznie zgodnie z ich przeznaczeniem, odpowiednio na:  
- fotele przednie, - siedzenie tylnej kanapy, - oparcie tylnej kanapy, - zagłówki, - inne elementy tapicerowane, występujące zależnie od modelu oraz konfiguracji samochodu (np. dodatkowe podłokietniki).

**2. Ochrona oczu:** z uwagi na niebezpieczeństwo zranienia pokrowce należy montować w okularach ochronnych lub zlecić montaż wykwalifikowanej stacji obsługi pojazdów.

**3. Wskazówki dot. instalacji:** Montaż pokrowców powinien być przeprowadzony zgodnie z załączoną instrukcją. Upewnij się, że pokrowce są prawidłowo dopasowane do siedzeń, zwracając szczególną uwagę na funkcję poduszek powietrznych w fotelach (patrz pkt. 4), pasów bezpieczeństwa oraz innych systemów bezpieczeństwa obecnych w fotelach Twojego pojazdu. Tylko prawidłowy montaż pokrowców zapewni ich długą eksploatację oraz podniesienie estetyki wnętrza, a także gwarancję niezakłóconej pracy poduszek powietrznych.

Niewłaściwy montaż może wpływać na bezpieczeństwo i komfort użytkownika, jak również na trwałość produktu.

**4. Kompatybilność z poduszkami powietrznymi:**  
**UWAGA: Nieprawidłowy montaż może sprawić, że poduszka powietrzna fotela w przypadku kolizji nie zadziała odpowiednio, co może stanowić realne zagrożenie dla Twojego zdrowia!**

Pokrowce są zaprojektowane z myślą o kompatybilności z systemami poduszek powietrznych (AIRBAG). W miejscu występowania poduszek powietrznych pokrowce posiadają specjalny ściąg, który w momencie wystąpienia poduszki powietrznej pęka, nie spowalniając pracy poduszki. Dzięki temu pokrowce mogą być stosowane zarówno w samochodach z poduszkami powietrznymi, jak i bez nich. Rozwiązanie to zostało zbadane przez TÜV NORD Polska Sp. z o.o. i jest certyfikowane znakiem bezpieczeństwa TÜV „Produkt sprawdzony”. Upewnij się, że pokrowce są prawidłowo zamocowane i nie blokują miejsc, gdzie znajdują się poduszki powietrzne. Ścisłe przestrzeżenie instrukcji montażu jest kluczowe dla zapewnienia prawidłowego działania poduszek powietrznych w razie wypadku. W siedzeniach wyposażonych w boczne poduszki powietrzne należy obowiązkowo dopasować pokrowce stroną posiadającą metkę z napisem AIRBAG do strony fotela, po której występuje poduszka powietrzna, zwracając szczególną uwagę na ułożenie specjalnego szwu pokrowca w tym samym miejscu co oryginalny szew fotela. Tylko prawidłowy i staranny montaż pokrowców gwarantuje pełną współpracę pokrowców z bocznymi poduszkami powietrznymi. Regularnie sprawdzaj, czy pokrowce są dobrze zamocowane i nie przesuwają się podczas jazdy. Zwróć uwagę, czy szew AIRBAG znajduje się w odpowiednim miejscu. Jeśli zauważysz, że pokrowce się przesuwają lub nie są dobrze dopasowane, natychmiast je popraw. Nie używaj pokrowców, które są uszkodzone lub niedopasowane do foteli.

**5. Kompatybilność z podgrzewanymi fotelami:** Pokrowce firmy AUTO-DEKOR są kompatybilne z funkcją podgrzewania siedzeń. Upewnij się, że pokrowce nie zakrywają ani nie przesłaniają elementów sterowania funkcją podgrzewania foteli. Nie używaj pokrowców, jeśli są one uszkodzone lub jeśli występują problemy z funkcją podgrzewania.

**6. Kompatybilność z fotelami wentylowanymi:** Pokrowce firmy AUTO-DEKOR nie współpracują z funkcją wentylacji oparcia i siedziska foteli. Jeśli Twój samochód jest wyposażony w tę funkcję, pamiętaj, że podczas użytkowania pokrowców jej wydajność może być ograniczona.

**7. Unikaj przesłaniania systemów obecnych w pojeździe:** Upewnij się, że pokrowce nie przesłaniają wlotów powietrza ani elementów wentylacji siedzeń czy regulacji położenia foteli. Blokowanie tych systemów może wpływać na ich działanie oraz bezpieczeństwo.

**8. Regularne inspekcje:** Regularnie sprawdzaj, czy pokrowce są stabilnie zamocowane i nie przesuwają się podczas jazdy. Upewnij się, że ściąg AIRBAG znajduje się we właściwym miejscu, a pokrowce są prawidłowo zamontowane i nie wpływają na działanie pasów bezpieczeństwa, systemów i innych mechanizmów siedzeń. Systematycznie sprawdzaj pokrowce pod kątem uszkodzeń, takich jak rozdarcia, przetarcia lub zużycia. W przypadku wykrycia uszkodzenia bezwzględnie wymień uszkodzone pokrowce, aby zapewnić bezpieczeństwo i komfort użytkownika produktu.

**9. Bezpieczeństwo dzieci:** Pokrowce nie są zabawkami. Upewnij się, że dzieci i zwierzęta nie bawią się pokrowcami ani elementami mocującymi, aby uniknąć ryzyka zadławienia lub zranienia. Opakowanie zewnętrzne pokrowców należy przechowywać z dala od małych dzieci - niebezpieczeństwo uduszenia.

**10. Ostrożnie dotykajcie gorących powierzchni:** Unikaj kontaktu pokrowców z gorącymi powierzchniami, takimi jak np. karoseria samochodu, kratki wentylacyjne, itp., aby zapobiec odkształceniom lub uszkodzeniom materiału.

**11. Unikaj ognia.** Pokrowce nie są odporne na ogień. Trzymaj je z dala od źródeł ciepła, otwartego ognia i papierosów.

**12. Czyszczenie i konserwacja:** Czyść pokrowce zgodnie z zaleceniami widocznymi na metce produktu, używając wilgotnej ściereczki i łagodnych detergentów. Unikaj stosowania silnych środków chemicznych, które mogą uszkodzić materiał. Dokładnie wysusz pokrowce przed ich ponownym użyciem.

**13. Przechowywanie:** Jeśli pokrowce nie są używane, przechowuj je w suchym i chłodnym miejscu, aby zapobiec ich uszkodzeniu. Unikaj miejsc narażonych na bezpośrednie działanie promieni słonecznych, które mogą powodować blaknięcie kolorów.

**14. Utylizacja:** W przypadku konieczności wymiany lub utylizacji pokrowców, postępuj zgodnie z lokalnymi przepisami dotyczącymi odpadów. Produkt może nadawać się do recyklingu w odpowiednich punktach zbiórki.

**Producent:**  
**AUTO-DEKOR sp. z o.o. sp.k., ul. Spółdzielcza 4, 38-420 Korczyn, Polska**  
tel. +48 13 43 88 101, e-mail: kontakt@autodekor.pl

W przypadku pytań, zgłaszania incydentów lub informacji dotyczących wycofania produktu, prosimy o kontakt z producentem. Produkt wytworzony w Polsce zgodnie z przepisami prawa obowiązującymi w Unii Europejskiej.

### INSTRUKCJA MONTAŻU pokrowce miarowe zestaw na dwa fotele przednie oraz tylną kanapę

**UWAGA!** Przed przystąpieniem do montażu koniecznie zapoznaj się zarówno z poniższą instrukcją montażu, jak również z dołączoną do zestawu instrukcją bezpieczeństwa.

Przed rozpoczęciem montażu upewnij się, że samochód jest zaparkowany na płaskiej powierzchni, a silnik jest wyłączony. Włącz hamulec ręczny dla dodatkowego bezpieczeństwa.

Z uwagi na niebezpieczeństwo zranienia pokrowce należy bezwzględnie montować w okularach ochronnych!

Usuń z siedzeń wszelkie wcześniej używane dodatki elementy ochronne tapicerki, takie jak stare pokrowce, maty ochronne itp. Zdejmij z foteli wszystkie ostre przedmioty, takie jak klucze, długopisy czy narzędzia, które mogą uszkodzić pokrowce podczas montażu. Dokładnie oczyść fotele z kurzu, brudu i innych zanieczyszczeń, aby zapewnić lepsze przyleganie pokrowców.

**Pokrowce należy montować tylko i wyłącznie zgodnie z ich przeznaczeniem, odpowiednio na:**  
fotele przednie, siedzenie tylnej kanapy, oparcie tylnej kanapy, zagłówki, inne elementy tapicerowane, występujące zależnie od modelu oraz konfiguracji samochodu (np. dodatkowe podłokietniki).

**Tylko prawidłowy montaż pokrowców zapewni ich długą eksploatację i podniesienie estetyki wnętrza, a także gwarancję niezakłóconej pracy poduszek powietrznych.**

**Fotele przednie, fotele jednomiejscowe:**  
Wyjmij zagłówki z fotela. Jeśli zagłówki nie wyjmują się, pokrowce może posiadać otwór wykonany rzepem. Szeroko rozepnij rzep w pokrowcu i przełóż go przez zagłówek, zaczynając od lewej lub prawej strony.

Zależnie od konfiguracji Twojego samochodu, może on posiadać kieszenie lub stoliki w oparciach foteli (rys. 5). W takim przypadku w pokrowcach mogą występować otwory z zamkami błyskawicznymi, umożliwiające korzystanie ze zintegrowanych stolików oraz kieszeni w oparciach.

W samochodach posiadających stoliki należy na samym początku montażu rozsunąć suwaki umieszczone przeciwstawnie w pokrowcu na linii występowania stolika. Kolejno należy przeprowadzić stolik przez otwór, po czym dosunąć suwaki aż do miejsca mocowania stolika w oparciu (rys. 5), dzięki czemu pokrowiec będzie dokładnie przylegał do danego elementu oraz nie zakłócając jego funkcji. Po tej czynności można kontynuować zakładanie pokrowców.

Korzystanie z kieszeni umożliwia otwórz z dwoma suwakami, dzięki którym w razie potrzeby można otwierać dostęp do nich (rys. 5). Dzięki tym rozwiązaniom pokrowce można stosować do foteli zarówno ze stolikami i kieszeniami, jak i bez nich.

W kolejnym kroku nałóż górną część pokrowca równomiernie na fotel, zaczynając od góry i stopniowo przesuwając się w dół. Upewnij się, że pokrowiec jest dobrze dopasowany do kształtu fotela, starając się naciągnąć go tak, aby dokładnie przylegał do oryginalnej tapicerki (rys. 1).

**Pokrowce są zaprojektowane z myślą o kompatybilności z systemami poduszek powietrznych w przednich fotelach (AIRBAG).** W miejscu występowania poduszek powietrznych pokrowce posiadają specjalny ściąg (rys. 2), który w momencie wystąpienia poduszki powietrznej pęka, nie spowalniając pracy poduszki. Dzięki temu pokrowce mogą być stosowane zarówno w samochodach z poduszkami powietrznymi, jak i bez nich. Rozwiązanie to zostało zbadane przez TÜV NORD Polska Sp. z o.o. i jest certyfikowane znakiem bezpieczeństwa TÜV „Produkt sprawdzony”. W siedzeniach wyposażonych w boczne poduszki powietrzne koniecznie musisz dopasować pokrowce stroną posiadającą metkę z napisem „AIRBAG” (rys. 2) do strony fotela, po której występuje

poduszka powietrzna, równocześnie układając miejsce specjalnego szwu pokrowca w tym samym miejscu co oryginalny szew fotela.

**Tylko prawidłowy i staranny montaż pokrowców gwarantuje pełną współpracę pokrowców z bocznymi poduszkami powietrznymi.**

W kolejnym kroku przeciągnij element wykończony gumkami (rys. 2, rys. 4a, 4b), znajdujący się po wewnętrznej stronie pokrowca, przez szczelnie występującą między siedzeniem a oparciem fotela, tak aby był on widoczny z tyłu fotela. Umożliwi to późniejsze zapięcie jego gumek do konstrukcji u spodu siedzenia. Element ten pełni funkcję stabilizującą pokrowca.

Następnie nałóż dolną część pokrowca na siedzisko, starannie dopasowując ułożenie pokrowca do kształtu fotela.

Gdy dopasujesz już cały pokrowiec, możesz przejść do etapu jego przymocowywania.

**W pokrowcach przygotowane są wszelkie otwory uwzględniające elementy konstrukcyjne, jak np. otwory na zagłówki, klamki czy regulacje oparcia.** Należy je starannie wprowadzić pod plastikowe wykończenia oryginalnych elementów (rys. 1), np. przy użyciu małego śrubokrętu.

Wprowadź fabryczne otwory na zagłówki pod ich plastikowe wykończenia w fotelach. Jeśli twój zagłówek nie był demontowany, zapnij wcześniej rozpięty rzep w okolicy zagłówka, zostawiając rozpięte jedynie jego małe fragmenty w miejscu otworów montażowych zagłówka. Możesz też wprowadzić te fragmenty pod plastikowe wykończenia oryginalnych otworów, np. przy użyciu małego śrubokrętu.

Przejdź do etapu finalnego mocowania pokrowca. W tym etapie należy ponownie mocno naciągnąć i upiąć prostokątny element przeciągnięty wcześniej pomiędzy siedzeniem a oparciem oraz dokonać końcowej korekty ułożenia i naciągnięcia pokrowca. Gwarantuje to prawidłowe i estetyczne przyleganie pokrowca do powierzchni fotela.

**Podczas końcowego montażu pokrowca upewnij się, że szew AIRBAG znajduje się w odpowiednim miejscu. Jeśli zauważysz, że pokrowce się przesuwają lub nie są dobrze dopasowane, natychmiast je popraw.**

Mocowanie można wykonać na dwa sposoby:

Pierwszy sposób polega na zapięciu gumowych pętelek przy pomocy specjalnych haczyków (rys. 3a). Gumowe pętelki z zaczepionymi do nich haczykami można zamocować do pętelek występujących po przeciwnej stronie, do sprężyn, otworów lub innych elementów znajdujących się pod fotelem przednim (rys. 4a).

Drugi sposób polega na przeciągnięciu sznurka dołączanego do zestawu (rys. 3b) przez wszystkie gumowe pętelki montowanego pokrowca, po czym należy go dobrze naciągnąć i związać, tak aby utworzył on obręcz łączącą wszystkie pętelki (rys. 4b). Nadmiar sznurka należy odciąć.

**UWAGA:**  
- Nie montuj gumowych pętelek lub sznurków do ruchomych prowadnic foteli!  
- Pamiętaj, że z uwagi na niebezpieczeństwo zranienia, pokrowce, a w szczególności haczyki montażowe, należy montować w okularach ochronnych!

**Pokrowce na tylną kanapę**  
Pokrowce z fabrycznie wykonanymi otworami na zagłówki, pasy itp. montuje się na oparciu tylnej kanapy (rys. 6).

W zależności od konfiguracji foteli obecnej w Twoim samochodzie, pokrowce na oparcie tylnej kanapy mogą występować w postaci jednego lub kilku elementów (kanapy dzielone, podłokietniki, itp.).

Zdemontuj zagłówki. Uchyl oparcie tylnej kanapy. Nałóż pokrowiec równomiernie na oparcie (rys. 6), zaczynając od góry i stopniowo przesuwając się w dół. Upewnij się, że pokrowiec jest dobrze dopasowany do kształtu oparcia, starając się naciągnąć go tak, aby dokładnie przylegał do oryginalnej tapicerki.

Dopasuj fabryczne otwory w pokrowcach do plastikowych wykończeń w fotelach. Jeśli Twój samochód posiada w oparciu pas bezpieczeństwa, należy przelotz pas przez fabrycznie przygotowany otwór. Aby to zrobić, odciąć mocowanie pasa (u dołu), przelotz pas przez otwór, po czym ponownie, mocno przykręć go w miejscu zamocowania.

Podnieś siedzisko tylnej kanapy. W zależności od konfiguracji foteli obecnej w Twoim samochodzie, pokrowce na siedzisko tylnej kanapy mogą występować w postaci jednego lub kilku elementów. Naciągnij pokrowiec w siedzisko kanapy (rys. 6), zaczynając od dołu i stopniowo przesuwając się w górę.

Po prawidłowym dopasowaniu pokrowców na siedzisko i oparcie kanapy, ponownie starannie je naciągaj, po czym rozpocznij ich finalne mocowanie, analogicznie jak w przypadku foteli przednich.

Mocowanie można wykonać na dwa sposoby:

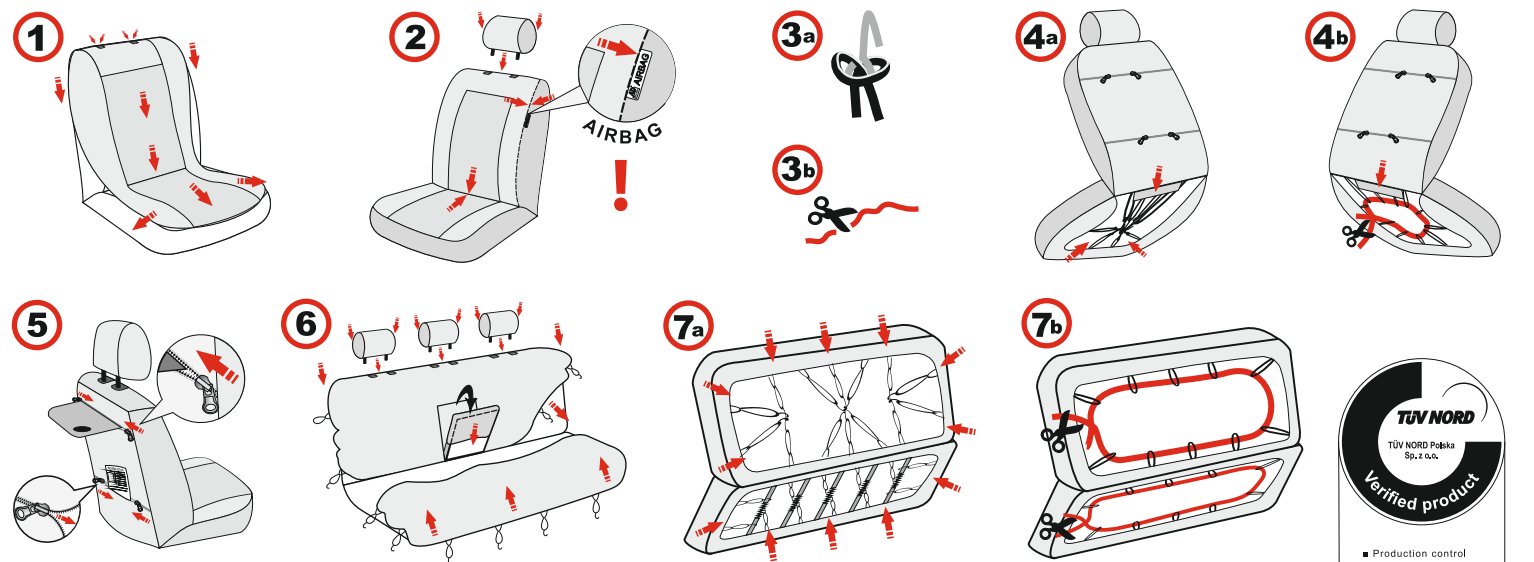
Pierwszy sposób polega na zapięciu gumowych pętelek przy pomocy specjalnych haczyków (rys. 3a). Gumowe pętelki z zaczepionymi do nich haczykami można zamocować do pętelek występujących po przeciwnej stronie, do sprężyn, otworów lub innych elementów znajdujących się pod lub za kanapą (rys. 7a).

Drugi sposób polega na przeciągnięciu sznurka dołączanego do zestawu (rys. 3b) przez wszystkie gumowe pętelki montowanego pokrowca, po czym należy go dobrze naciągnąć i związać, tak aby utworzył on obręcz łączącą wszystkie pętelki (rys. 7b). Nadmiar sznurka należy odciąć.

**UWAGA:**  
- Nie montuj gumowych pętelek lub sznurków do ruchomych elementów kanapy!  
- Pamiętaj, że z uwagi na niebezpieczeństwo zranienia, pokrowce, a w szczególności haczyki montażowe, należy montować w okularach ochronnych!

**Montaż pokrowców na zagłówki, podłokietniki oraz pozostałe elementy tapicerowane**  
Pokrowce na zagłówki, podłokietniki oraz pozostałe elementy tapicerowane zamontuj poprzez staranne ich naciągnięcie na element, dopasowując ich kształt do kształtu elementu. (rys. 2, rys. 6).

**UWAGA: Pokrowców na zagłówki oraz podłokietniki nie mocuje się haczykami!**



Instrukcja dla produktów linii:  
**ELEGANCE, PREMIUM**

