



Výrobca:
AUTO-DEKOR sp. z o.o. sp.k.
 ul. Spółdzielcza 4, 38-420 Korczyn, Poľsko
 e-mail: kontakt@autodekor.pl

Pri použití v súlade s účelom a odporúčaniami výrobcu produkt je úplne bezpečný a nepredstavuje pre užívateľa žiadne riziko.

Pozor!
 Výrobok používajte v súlade so zamýšľaným účelom.
 Akékoľvek úpravy výrobu sú zakázané.
 Výrobok nie je hračka.

Pred začatím montáže a použitím výrobku je potrebné si prečítať dokumentáciu týkajúcu sa bezpečného používania výrobku.

Pokyny pre montáž

Bezpečnostná karta produktu

BEZPEČNOSTNÁ KARTA PRODUKTU

poťahy na mieru

Súprava pre dve predné sedadlá a zadné sedadlo

POZOR!

Pred začatím montáže si nezapíname prečítať bezpečnostné pokyny, ako aj montážny návod, ktorý je súčasťou sady.
Dodržiavame pokyny uvedených v tomto dokumente zaisťujú bezpečnosť seba i svojim spolucestujúcim!

1. Autoťahy spoločnosti AUTO-DEKOR je možné bezpečne používať iba na značkách/modeloch vozidiel, pre ktoré boli navrhnuté a vyrobené.
 Výrobca / predajca nenesie zodpovednosť za žiadne priame alebo nepriame negatívne následky alebo poškodenia spôsobené používaním výrobkov v rozpore s ich určením.

Poťahy na sedadlá musia byť namontované priamo na pôvodné čalúnenie auta, preto pred ich montážou sa zo sedadiel musia odstrániť všetky skôr použité doplnkové prvky ochrany čalúnenia, ako sú staré poťahy, ochranné rohože atď. Takto zaisťujú správnu funkciu švov systému AIRBAG, čo je kľúčové pre bezpečné používanie výrobku. Autoťahy sa môžu montovať iba v súlade s ich určením na:

- predné sedadlá
- zadné sedadlo
- operadlo zadného sedadla
- opierky hlavy
- ďalšie čalúnené prvky v závislosti od modelu a konfigurácie vozidla (napr. prídavné laktové opierky).

2. Ochrana očí:
 Vzhľadom k riziku poranenia by sa poťahy mali montovať s ochrannými okuliarmi alebo montovať zverť kvalifikovanému autoservisu

3. Montážne pokyny:

Montáž autoťahov sa musí vykonať v súlade s priloženými pokynmi. Uistite sa, že poťahy správne zapadajú do sedadiel, zvláštnu pozornosť venujte funkcii airbagov sedadiel (pozri bod 4), bezpečnostných pásov a ďalších bezpečnostných systémov na sedadlách vášho vozidla. Iba správna montáž poťahov zaisťuje ich dlhú prevádzku, zvyšuje estetiku interiéru a zaručuje nepretržitú funkciu airbagov. Nesprávna montáž môže ovplyvniť bezpečnosť a pohodlie, takisto ako životnosť výrobku.

4. Kompatibilita s airbagmi

UPOZORNENIE: Nesprávna montáž môže mať za následok, že airbag sedadla nebude v prípade nárazu správne fungovať, čo môže vážne ohroziť vaše zdravie!
 Autoťahy sú navrhnuté tak, aby boli kompatibilné so systémami airbagov. Tam, kde sa nachádzajú airbagy, majú poťahy špeciálny steh, ktorý sa pri aktivácii airbagu pretne bez toho, aby došlo k spomaleniu činnosti airbagu. Vďaka tomu je možné poťahy použiť ako vo vozidlách s airbagmi, tak bez nich.

Toto riešenie bolo preverené TÜV NORD Polska Sp. z o.o. a je certifikované bezpečnostnou značkou TÜV „Overený výrobok“.
 Uistite sa, že poťahy sú správne nasadené a neblokujú oblasti, kde sa nachádzajú airbagy. Prísne dodržiavanie montážnych pokynov je kľúčové pre zaisťovanie správnej funkcie airbagov v prípade nehody.

U sedadiel vybavených bočnými airbagmi je povinné lícovať poťahy stranou so štítkom AIRBAG k tej strane sedadla, na ktorej je airbag umiestnený, pričom treba venovať osobitnú pozornosť umiestneniu špeciálneho švu poťahu na rovnakom mieste, na ktorom sa nachádza pôvodný šev sedadla.
 Iba správna a starostlivá montáž poťahov zaručuje plnú kompatibilitu poťahov s bočnými airbagmi.

Pravidelne kontrolujte, či sú poťahy dobre upevnené a či sa počas jazdy nepohybujú. Uistite sa, že šev AIRBAG je na správnom mieste. Ak si všimnete, že sa poťahy posúvajú alebo zle sedia, okamžite ich pošlite na opravu. Nepoužívajte poťahy, ktoré sú poškodené alebo zle sedia na sedadlách.

5. Kompatibilita s vyhrievanými sedadlami:
 Poťahy spoločnosti AUTO-DEKOR sú kompatibilné s funkciou vyhrievania sedadiel. Uistite sa, že poťahy neblokujú alebo nezakrývajú ovládacie prvky vyhrievania sedadiel. Nepoužívajte poťahy, ak sú poškodené alebo ak sa vyskytujú problémy s funkciou ohrevu.

6. Kompatibilita s ventilovanými sedadlami:
 Poťahy AUTO-DEKOR nie sú kompatibilné s funkciou ventilácie operadiel a sedadiel. Ak je vaše vozidlo touto funkciou vybavené, majte na pamäti, že jej výkon môže byť pri použití poťahov obmedzený.

7. Vyvarujte sa zakrývaniu systémov vozidla:

Uistite sa, že poťahy nezakrývajú prívody vzduchu alebo súčasti ventilácie či

nastavenie sedadiel. Blokovanie týchto systémov môže ovplyvniť ich funkciu a bezpečnosť.

8. Pravidelné kontroly:
 Pravidelne kontrolujte, či sú poťahy pevne upevnené a či sa počas jazdy nepohybujú. Uistite sa, či je steh AIRBAG na správnom mieste a či sú poťahy správne upevnené a neovplyvňujú funkciu bezpečnostných pásov, systémov a ďalších mechanizmov sedadiel.

Pravidelne kontrolujte poťahy, či nie sú poškodené, napríklad natrhnuté, odreté alebo opotrebované. Ak zistíte poškodenie, poškodené poťahy bezpodmienečne vymeňte, aby ste zaisťovali bezpečnosť a pohodlie používania výrobku.

9. Bezpečnosť detí:

Autoťahy nie sú hračky. Zaisťte, aby sa deti a domáce zvieratá nehrali s poťahmi alebo upevňovacími prvkami. Vyhnete sa tak riziku udusenía alebo zranenia. Vonkajší obal poťahu uchováajte mimo dosahu malých detí – nebezpečenstvo udusenía.

10. Upozornenie týkajúce sa horúcich povrchov:

Vyvarujte sa kontaktu poťahov s horúcimi povrchmi, ako sú karosérie, vetracie otvory atď., aby nedošlo k deformácii alebo poškodeniu materiálu. Zabráňte kontaktu s ohňom. Autoťahy nie sú odolné proti ohňu. Uchovávaťe ich mimo dosahu zdrojov tepla, otvoreného ohňa a cigariet.

11. Čistenie a údržba:

Autoťahy čistite podľa odporúčania na štítku výrobcu vlhkou handričkou a jemnými čistiacimi prostriedkami. Vyhnete sa použitiu silných chemikálií, ktoré by mohli poškodiť tkaninu. Pred ďalším použitím poťahu dôkladne vysušte.

12. Uchovávanie:

Ak poťahy nepoužívate, skladujte ich na suchom a chladnom mieste, aby nedošlo k ich poškodeniu. Vyhnete sa miestam vystaveným priamemu slnečnému žiareniu, ktorým môže spôsobiť vyblednutie farieb.

13. Likvidácia:

V prípade nutnosti výmeny alebo likvidácie autoťahov, postupujte s dodržaním miestnych predpisov pre odpady. Výrobok môže byť recyklovateľný na vhodných zberných miestach.

14. Výrobok je vyrobený v Poľsku

v súlade s právnymi predpismi Európskej únie.

15. V prípade akýchkoľvek otázok, hlásení incidentov alebo informácií o stiahnutí výrobku z trhu sa obráťte na výrobcu.

Výrobca:
AUTO-DEKOR sp. z o.o. sp.k., ul. Spółdzielcza 4, 38-420 Korczyn, Poľsko
 tel. +48 13 43 898 101, e-mail: kontakt@autodekor.pl

POKYNY PRE MONTÁŽ

poťahy na mieru

Súprava pre dve predné sedadlá a zadné sedadlo

POZOR!

Pred začatím montáže je nutné sa oboznámiť tak s nižšie uvedeným návodom na montáž, ako aj priloženými k súprave bezpečnostnými pokynmi.

Pred začatím montáže sa uistite, že auto je zaparkované na rovnom povrchu a motor je vypnutý. Pre zvýšenie bezpečnosti zatiahnite ručnú brzdú.

Vzhľadom na nebezpečenstvo poranenia sa poťahy musia bezpodmienečne montovať s ochrannými okuliarmi!

Odstráňte zo sedadiel všetky predtým použité dodatočné ochranné prvky čalúnenia, ako sú staré poťahy, ochranné rohože atď. Zo sedadiel odstráňte všetky ostré predmety, ako sú kľúče, prete alebo náradie, ktoré by mohli poškodiť poťahy. Pre zaisťenie lepšej prínavosti poťahov, dôkladne očistite sedadlá od prachu, špiny a iných nečistôt.

Autoťahy sa môžu montovať iba v súlade s ich určením na:

predné sedadlá, zadné sedadlo, operadlo zadného sedadla, opierky hlavy, ďalšie čalúnené prvky v závislosti od modelu a konfigurácie auta (napr. prídavné laktové opierky).

Iba správna montáž poťahov zaisťuje ich dlhú prevádzku, zvyšuje estetiku interiéru a zaručuje nepretržitú funkciu airbagov.

Predné sedadlá, jednomiestne sedadlá:

Vyberte opierku hlavy zo sedadla. Ak nie je opierka hlavy odnateľná, môže mať poťah otvor zakotvený suchým zipsom. Široko rozotvorte suchý zips na poťahu a pretiahnite ho opierkou hlavy počnúc z ľavej alebo pravej strany. V závislosti od konfigurácie vášho auta môžu mať operadlá sedadiel vrecká alebo stoly (obr. 5). V takom prípade môžu mať poťahy otvory so zipsami, umožňujúce použitie integrovaných stolíkov a vreciek v operadlách.

V autách so stolíkmi treba zo začiatku montáže rozopnúť zipsy umiestnené na opačnej strane poťahu sedadla v línii stolíka. Potom pretiahnite stolík otvorom a posuňte jazdca až k miestu, kde je stolík upevnený v operadle (obr. 5), vďaka čomu bude poťah tesne priliehať a nebude blokováť jeho funkciu. Po vykonaní tejto činnosti môžete pokračovať v montáži poťahov.

Použite vrecko umožňujúce otvor s dvoma zipsami, vďaka ktorému v prípade potreby k nim otvoríte prístup (obr. 5). Vďaka týmto riešeniam je možné poťahy použiť na sedadlá so stolíkmi a s vreckami aj bez nich.

V ďalšom kroku umiestnite hornú časť poťahu rovnomerne na sedadlo, začnite zhora a postupne sa posúvajte dole. Uistite sa, že poťah presne prilieha k tvaru sedadla a snažte sa ho natiahnuť tak, aby tesne priliehal k pôvodnému čalúneniu (obr. 1).

Autoťahy sú navrhnuté tak, aby boli kompatibilné so systémami airbagov predných sedadiel (AIRBAG). Tam, kde sa nachádzajú airbagy, majú poťahy špeciálny steh (obr. 2), ktorý sa pri aktivácii airbagu pretne bez toho, aby došlo k spomaleniu činnosti airbagu. Vďaka tomu je možné poťahy použiť ako vo autách s airbagmi, tak bez nich.

Toto riešenie bolo preverené TÜV NORD Polska Sp. z o.o. a je certifikované bezpečnostnou značkou TÜV „Overený výrobok“. U sedadiel vybavených bočnými airbagmi musíte poťahy nutne prispôbiť stranou so štítkom „AIRBAG“ (obr. 2) k tej

strane sedadla, na ktorej je airbag umiestnený, zároveň je treba špeciálny šev poťahu umiestniť na rovnakom mieste, na ktorom sa nachádza pôvodný šev sedadla.

Iba správna a starostlivá montáž poťahov zaručuje plnú kompatibilitu poťahov s bočnými airbagmi.

V ďalšom kroku medzi sedadlami a operadlom pretiahnite prvok zakončený gumíčkami (obr. 2, obr. 4a, 4b), ktorý sa nachádza na vnútornej strane poťahu tak, aby bol viditeľný zo zadnej strany sedadla. To vám neskôr umožní pripneť jeho gumíčky na konštrukciu v spodnej časti sedadla. Tento prvok slúži ako stabilizácia poťahu.

Potom umiestnite spodnú časť poťahu na sedadlo a starostlivo prispôbte polohu poťahu tvaru sedadla. Akonáhle celý poťah upravíte, môžete prejsť k fáze jeho upevnenia.

V poťahoch sú pripravené všetky otvory, ktoré zohľadňujú konštrukčné prvky, ako sú otvory pre opierky hlavy, kľúčky dveri alebo nastavenie operadla. Tie treba starostlivo zasunúť pod plastové zakončenie pôvodných poťahov (obr. 1), napr. pomocou malého skrutkovača.

Továrnske otvory pre opierky hlavy zasuňte pod ich plastové zakončenie v sedadlách. Ak vaša opierka hlavy nebola odnateľná, zatvorte skôr otvorený suchý zips okolo opierky hlavy, pričom v mieste montážnych otvorov opierky hlavy ponechajte rozotvorené len malé fragmenty suchého zipsu. Tieto fragmenty môžete tiež vložiť pod plastové zakončenie pôvodných otvorov, napr. pomocou malého skrutkovača.

Prejdite k záverečnej fáze upevnenia poťahu. V tejto fáze opäť uťahnite a pripneňte obdĺžnikový prvok, ktorý bol predtým pretiahnutý medzi sedadlami a operadlom, a vykonajte poslednú úpravu vyrovnania a napnutia poťahu. Tým je zaručené správne a estetické priliehanie poťahu k povrchu sedadla.

Pri konečnej montáži poťahu sa uistite, že šev AIRBAGU je na správnom mieste. Ak si všimnete, že sa poťahy posúvajú alebo zle sedia, okamžite ich pošlite na opravu.

Upevnenie je možné vykonať dvoma spôsobmi:

Prvým spôsobom je upevnenie gumových slučiek pomocou špeciálnych háčikov (obr. 3a). Gumové slučky s pripnevnými háčikmi môžete pripneť k slučkám na opačnej strane, k pružinám, otvorom alebo iným prvkom umiestneným pod predným sedadlom (obr. 4a).

Druhým spôsobom je pretiahnutie šnúry, ktorá je súčasťou sady (obr. 3b) všetkými gumovými slučkami montovaného poťahu, potom jej dobré natiahnutie a zviazanie tak, aby vytvorila obruč spájajúcu všetky slučky (obr. 4b). Prebytočnú šnúru treba odstrihnúť.

POZOR!

- Nepripevňujte gumové slučky alebo šnúry k pohyblivým vodidlám sedadla!
- Pamätajte, že vzhľadom na nebezpečenstvo poranenia sa musia poťahy, najmä montážne háčiky, montovať s ochrannými okuliarmi!

Poťahy na zadné sedadlo

Poťahy s továrnskymi otvormi na opierky hlavy, pásy atď. sa montujú na opierku zadného sedadla (obr. 6).

V závislosti od umiestnenia sedadiel vo vašom aute sa môžu poťahy operadiel zadného sedadla skladať z jedného alebo viacerých prvkov (delené sedadlá, laktové opierky atď.).

Demontujte opierky hlavy. Sklopte operadlo zadného sedadla. Umiestnite poťah rovnomerne na operadlo (obr. 6), začnite zhora a postupne sa posúvajte dole. Uistite sa, že poťah presne prilieha k tvaru operadla a snažte sa ho natiahnuť tak, aby tesne priliehal k pôvodnému čalúneniu.

Prispôbte továrnske otvory v poťahoch k plastovému lemovaniu sedadiel. Pokiaľ je vaše auto vybavené bezpečnostným pásom v operadle, musíte pás previesť továrnskym otvorom. Za týmto účelom odskrutkujte upevnenie pásu (v spodnej časti), pretiahnite pás pripraveným otvorom, a potom ho späť pevne priskrutkujte v mieste upevnenia.

Zdvihnite sedadko zadného sedadla. V závislosti od umiestnenia sedadiel vo vašom aute sa môžu poťahy sedadiel zadného sedadla skladať z jedného alebo viacerých prvkov. Poťah natiahnite na sedadko sedadla (obr. 6), začnite zdola a postupne sa posúvajte smerom nahor.

Po správnom prispôbení poťahov sedadlám a operadlám sedadla ich opäť opatrne natiahnite a potom začnite s konečným upevnením, rovnako ako u predných sedadiel. Upevnenie je možné vykonať dvoma spôsobmi: Prvým spôsobom je upevnenie gumových slučiek pomocou špeciálnych háčikov (obr. 3a). Gumové slučky s pripnevnými háčikmi môžete pripneť k slučkám na opačnej strane, k pružinám, otvorom alebo iným prvkom umiestneným pod alebo za sedadlom (obr. 7a).

Druhým spôsobom je pretiahnutie šnúry, ktorá je súčasťou sady (obr. 3b) všetkými gumovými slučkami montovaného poťahu, potom jej dobré natiahnutie a zviazanie tak, aby vytvorila obruč spájajúcu všetky slučky (obr. 7b). Prebytočnú šnúru treba odstrihnúť.

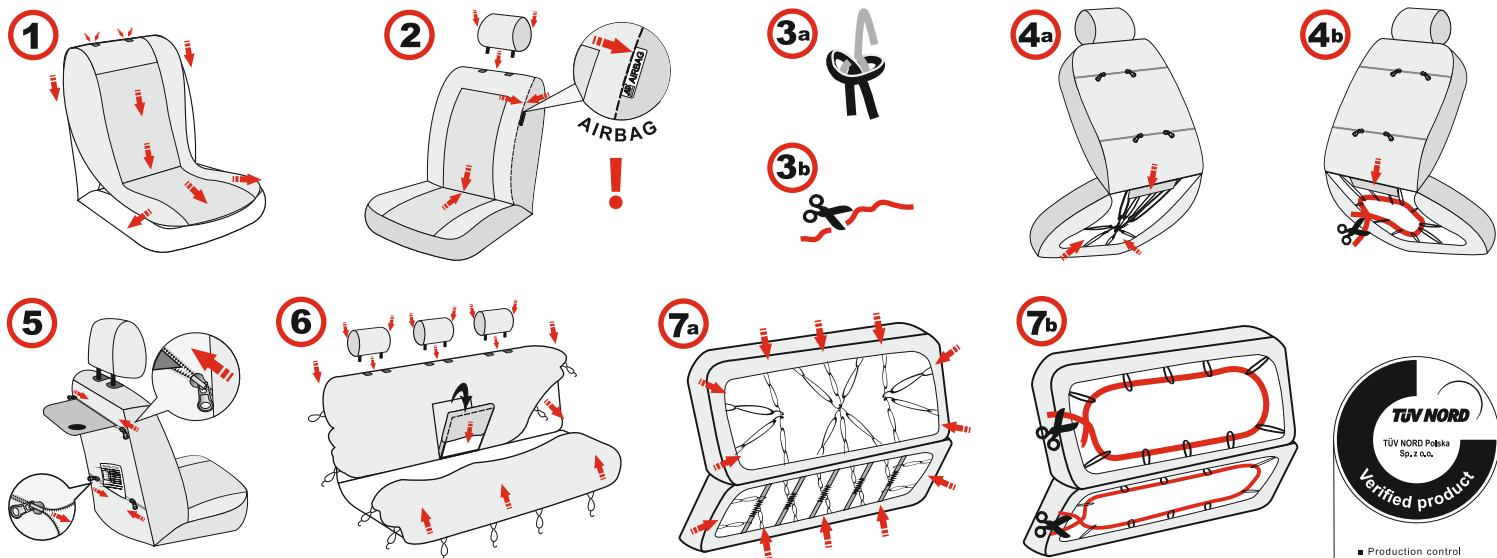
POZOR!

- Nepripevňujte gumové slučky alebo šnúry k pohyblivým prvkom sedadla!
- Pamätajte, že vzhľadom na nebezpečenstvo poranenia sa musia poťahy, najmä montážne háčiky, montovať s ochrannými okuliarmi!

Montáž poťahov na opierky hlavy, laktové opierky a ďalšie čalúnené prvky

Poťahy opierok hlavy, laktových opierok a ďalších čalúnených prvkov namontujte tak, že ich opatrne natiahnete na prvok a prispôbte ich tvar tvaru prvku. (obr. 2, obr. 6).

POZOR! Poťahy opierok hlavy a laktové opierky sa nepripevňujú pomocou háčikov!



Návod pre výrobky radu:
ELEGANCE, PREMIUM

