



**Výrobce:**  
**AUTO-DEKOR sp. z o.o. sp.k.**  
 ul. Spółdzielcza 4, 38-420 Korczyn, Polsko  
 e-mail: kontakt@autodekor.pl

**Při použití v souladu s účelem a doporučeními výrobce je výrobek zcela bezpečný a nepředstavuje pro uživatele žádné riziko.**

**Pozor!**  
 Výrobek používejte v souladu se záměslným účelem. Jakékoli úpravy výrobku jsou zakázány. Výrobek není hračka.

**Před zahájením montáže a použitím výrobku je nutné si přečíst dokumentaci týkající se bezpečného používání a montáže výrobku.**

**Návod k montáži**

**Bezpečnostní karta výrobku**

**BEZPEČNOSTNÍ KARTA VÝROBKU**  
 univerzální potahy  
 BUS 2+1 - sada pro sedadlo řidiče a spolujezdce

**POZOR!**  
 Před zahájením montáže nezapomeňte se seznámit s bezpečnostními pokyny a také montážním návodem, který je součástí sady. Dodržováním pokynů uvedených v tomto dokumentu zajistíte bezpečnost sobě i svým spolucestujícím!

**1. Autopotahy společnosti AUTO-DEKOR lze bezpečně používat pouze za značek/moделových vozů, pro které byly navrženy a vyrobeny.**

Výrobce/prodejece nenese odpovědnost za žádné přímé nebo nepřímé negativní následky nebo poškození způsobené používáním výrobku v rozporu s jejich určením.

Potahy na sedadla musí být namontovány přímo na původní čalounění auta, proto by se před jejich montáží se musí sedadla odstranit všechny díve použité doplňkové prvky ochrany čalounění, jako jsou staré potahy, ochranné rohože apod. Tim zajistíte správnou funkci švu systému AIRBAG, což je klíčové pro bezpečné používání výrobku.

Autopotahy musí být namontovány pouze pro zamýšlené použití, a na:

- přední sedadla
- zadní sedadla
- opěradlo zadního sedadla
- opěrky hlavy
- další čalouněné prvky v závislosti na modelu a konfiguraci vozu (např. přídavné loketní opěrky).

**2. Ochrana očí:**

vzhledem k riziku poranění při autopotahy musí být montovány při použití ochranných brýlí nebo se musí montovat v kvalifikovaném autoservis

**3. Montážní pokyny:**

Montáž potahů musí být provedena v souladu s příloženými pokyny. Ujistěte se, že potahy správně zapadají do sedadel, zvláštní pozornost věnujte funkci airbagu sedadel (viz bod 4), bezpečnostních pásů a dalších bezpečnostních systémů na sedadlech vašeho vozidla.

Pouze správná montáž potahů zajišťuje jejich dlouhý provoz, zvyšuje estetiku interiéru a zaručuje nepřetržitou funkci airbagu. Nesprávná montáž může ovlivnit bezpečnost a pohodlí, stejně jako životnost výrobku.

**4. Kompatibilita s airbagy**

**UPOZORNĚNÍ:**

Nesprávná montáž může mít za následek, že airbag sedadla nebude v případě nárazu správně fungovat, což může vážně ohrozit vaše zdraví!

Potahy jsou navrženy tak, aby byly kompatibilní se systémy airbagů. Tam, kde se nachází airbagy, mají potahy speciální steh, který se při aktivaci airbagu přetřepne, aniž by došlo ke zpomalení činnosti airbagu. Díky tomu lze potahy použít jak ve vozech s airbagy, tak bez nich.

Toto řešení bylo prověřeno TÜV NORD Polska Sp. z o.o. a je certifikováno bezpečnostní značkou TÜV „Ověřený výrobek“.

Ujistěte se, že jsou potahy správně nasazeny a neblokují oblasti airbagu. Přísné dodržování montážních pokynů je klíčové pro zajištění správné funkce airbagu v případě nehody.

U sedadel vybavených bočními airbagy je nutné, aby potahy licovali stranou se štítkem AIRBAG k té straně sedadla, na které je airbag umístěn, přičemž je třeba věnovat zvláštní pozornost umístění speciálního švu potahu na stejném místě, na kterém se nachází původní šev sedadla.

Pouze správná a pečlivá montáž potahů zaručuje plnou kompatibilitu potahů s bočními airbagy.

Pravidelně kontrolujte, zda jsou potahy dobře upevněny a zda se během jízdy nepohybují. Ujistěte se, že je šev AIRBAGU na správném místě. Pokud si všimnete, že se potahy posouvají nebo jsou špatně přizpůsobené, okamžitě je opravte. Nepoužívejte potahy, které jsou poškozené nebo jsou špatně přizpůsobené sedadlům.

**5. Kompatibilita s vyhříváními sedadly:**

Potahy společnosti AUTO-DEKOR jsou kompatibilní s funkcí vyhřívání sedadel. Ujistěte se, že potahy neblokují nebo nezakrývají ovládací prvky vyhřívání sedadel. Nepoužívejte potahy, pokud jsou poškozené nebo pokud se vyskytují problémy s funkcí ohřevu.

**6. Kompatibilita s ventilačními sedadly:**

Potahy AUTO-DEKOR nejsou kompatibilní s funkcí ventilace opěradel a sedadel. Pokud je váš vůz touto funkcí vybaven, mějte na paměti, že její výkon může být při použití potahů omezen.

**7. Využívejte se zakrytými systémy vozidla:**

Ujistěte se, že potahy nezakrývají přívody vzduchu nebo součásti ventilace či nastavení sedadel. Blokování těchto systémů může ovlivnit jejich funkci a bezpečnost.

**8. Pravidelné kontroly:**

Pravidelně kontrolujte, zda jsou potahy pevně upevněny a zda se během jízdy nepohybují. Ujistěte se, zda je steh AIRBAGU na správném místě a zda jsou potahy správně upevněny a neovlivňují funkci bezpečnostních pásů, systémů a dalších mechanických sedadel.

Pravidelně kontrolujte potahy, zda nejsou poškozené, například natržené, odřené nebo opotřebené. Pokud zjistíte poškození, poškozené potahy bezpodmínečně vyměňte, abyste zajistili bezpečnost a pohodlí používání výrobku.

**9. Bezpečnost dětí:**

Autopotahy nejsou hračky. Zajistěte, aby si děti a domácí zvířata nehráli s potahy nebo upevňovacími prvky. Vyhnete se tak riziku udušení nebo zranění. Vnější obal potahů uchovávejte mimo dosah malých dětí – nebezpečí udušení.

**10. Upozornění týkající se horkých povrchů:**

Využívejte se kontaktu potahů s horkými povrchy, jako jsou karoserie, větrací otvory apod., aby nedošlo k deformaci nebo poškození materiálu. Zamezte kontaktu s ohněm. Autopotahy nejsou odolné proti ohni. Uchovávejte je mimo dosah zdrojů tepla, otevřeného ohně a cigaret.

**11. Čištění a údržba:**

Autopotahy čistěte podle doporučení na štítku výrobku vlhkým hadříkem a jemnými čistícími prostředky. Vyhnete se použití silných chemikálií, které mohou poškodit tkaninu. Před dalším použitím potahy důkladně vysušte.

**12. Uchovávání:**

Pokud potahy nepoužíváte, skladujte je na suchém a chladném místě, aby nedošlo k jejich poškození. Vyhnete se místům vystaveným přímému slunečnímu záření, které může způsobit vyblednutí barev.

**13. Likvidace:**

V případě nutnosti výměny nebo likvidace autopotahů, postupujte s dodržení místních předpisů pro odpady. Výrobek může být recyklovatelný na vhodných sběrných místech.

**14. Výrobek je vyroben v Polsku v souladu s právními předpisy Evropské unie.**

**15. V případě jakýchkoli dotazů, hlášení incidentů nebo informací o stažení výrobku z trhu se obraťte na výrobce.**

**Výrobce:**

**AUTO-DEKOR sp. z o.o. sp.k.**, ul. Spółdzielcza 4, 38-420 Korczyn, Polsko  
 tel. +48 13 43 898 101, e-mail: kontakt@autodekor.pl

**NÁVOD K MONTÁŽI**  
 univerzální potahy  
 BUS 2+1 - sada pro sedadlo řidiče a spolujezdce

**POZOR!**  
 Před zahájením montáže je nutné se seznámit tak s níže uvedeným návodem k montáži, jak i příloženými k sadě bezpečnostními pokyny.

Před zahájením montáže se ujistěte, že je vůz zaparkován na rovném povrchu a motor je vypnutý. Pro zvýšení bezpečnosti zatáhněte ruční brzdou.

Vzhledem k nebezpečí poranění se potahy musí bezpodmínečně montovat při použití ochranných brýlí!

Odstraňte ze sedadel všechny díve použité ochranné prvky čalounění, jako jsou staré potahy, ochranné rohože atd. Ze sedadel odstraňte všechny ostré předměty, jako jsou klíče, pera nebo nářadí, které by mohly potahy při montáži poškodit. Pro zajištění lepší přilnavosti potahů, důkladně očistěte sedadla od prachu, špíny a jiných nečistot.

Autopotahy musí být namontovány pouze pro zamýšlené použití, a na: sedadlo řidiče, sedadlo spolujezdce, opěrky hlavy. Pouze správná montáž potahů zajišťuje jejich dlouhý provoz, zvyšuje estetiku interiéru a zaručuje nepřetržitou funkci airbagu.

**Sedadlo řidiče:**

Vyjměte opěrku hlavy ze sedadla. Pokud není opěrka hlavy odnímatelná, široce rozevřete suchý zip na potahu a protáhněte jej opěrkou hlavy, začínaje z levé nebo pravé strany.

Pokud má vaše sedadlo v čalounění loketní opěrku nebo další nastavovací knoflíky, během montáže potahu je odstraňte.

Umístěte horní část potahu rovnoměrně na sedadlo, začněte shora a postupně se posouvajte dolů. Ujistěte se, že potah přesně přiléhá k tvaru sedadla a snažte se ho natáhnout tak, aby těsně přiléhá k původnímu čalounění (obr. 1).

Potahy jsou navrženy tak, aby byly kompatibilní se systémy airbagů předních sedadel (AIRBAG). Tam, kde se nachází airbagy, mají potahy speciální steh, který se při aktivaci airbagu přetřepne, aniž by došlo ke zpomalení činnosti airbagu. Díky tomu lze potahy použít jak ve vozech s airbagy, tak bez nich.

Toto řešení bylo prověřeno TÜV NORD Polska Sp. z o.o. a je certifikováno bezpečnostní značkou TÜV „Ověřený výrobek“. U sedadel vybavených bočními airbagy musíte potahy nutné přizpůsobit stranou se štítkem „AIRBAG“ (obr. 2) k té straně sedadla, na které je airbag umístěn, zároveň je třeba speciální šev potahu umístit na stejném místě, na kterém se nachází původní šev sedadla.

Pouze správná a pečlivá montáž potahů zaručuje plnou kompatibilitu potahů s bočními airbagy.

V dalším kroku mezerou mezi sedáčkou a opěradlem protáhněte prvek zakončený gumíčkami (obr. 2, obr. 3), který se nachází na vnitřní straně potahu tak, aby byl viditelný ze zadní strany sedadla. To vám později umožní připevnit jeho gumíčky ke konstrukci ve spodní části sedadla. Tento prvek slouží jako stabilizace potahu.

Poté umístěte spodní část potahu na sedadlo a pečlivě přizpůsobte polohu potahu tvaru sedadla.

Jakmile celý potah upravíte, můžete přejít k fázi jeho upevnění. Zavřete díve rozevřené suchý zip kolem opěrky hlavy, přičemž v místě montážních otvorů opěrky hlavy ponechte rozevřené jen malé fragmenty suchého zipu. Tyto fragmenty můžete také vložit pod plastové zakončení původních otvorů (obr. 4), např. pomocí malého šroubováku.

Přejděte do fáze upevnění gumových smyček pomocí háčků (obr. 5). Při upevnění gumíček opět utáhněte a připevněte obdélníkový prvek, který byl předtím protažen mezi sedadlem a opěradlem, a proveďte poslední úpravu vyrovnání a napnutí potahu. Tim je zaručeno správné a estetické přilnutí potahu k povrchu sedadla. Při konečné montáži potahu se ujistěte, že je šev AIRBAGU na správném místě. Pokud si všimnete, že se potahy posouvají nebo jsou špatně přizpůsobené, okamžitě je opravte.

Gumové smyčky s připevňovacími háčky můžete připevnit ke smyčkám na opačné straně, k pružinám, otvorům nebo jiným prvkům umístěným pod předním sedadlem (obr. 3). **POZOR:** - Nepřipevňujte gumové smyčky k pohyblivým vodítkům sedadla! - Mějte na paměti, že vzhledem k nebezpečí poranění se musí potahy, zejména montážní háčky, montovat při použití ochranných brýlí!

Poslední fází montáže potahu sedadla řidiče je vytvoření otvorů pro loketní opěrku u/nebo ovládací knoflíky (pokud váš vůz takové vybavení má). Vzhledem k různému umístění těchto prvků musíte otvory udělat samostatně. Potahy jsou vyrobeny z netřhavého úpletu, takže tato činnost nemá vliv na jejich trvanlivost.

**DŮLEŽITÉ:** S přípravou otvorů začněte až po pečlivém dokončení montáže a upevnění potahů, aby nedošlo k jejich přesunutí na jiné místo. Otvory můžete udělat pomocí nůžek. Doporučujeme vystřihnout otvory ve tvaru písmene X, menší než plastový lem a vložit materiál pod spodní stranu čalounění, např. pomocí malého šroubováku. Po správném vytvoření otvorů můžete znovu namontovat díve odstraněnou loketní opěrku a ovládací knoflíky.

Potah má v horní části otvory pro opěrky hlavy zakončené suchými zipy a otvor pro ramenní pás, umístěný uprostřed potahu (obr. 6).

Umístěte potah rovnoměrně, počínaje shora a postupně se posouvajte směrem dolů. Ujistěte se, že potah přesně přiléhá k tvaru opěradla a snažte se ho natáhnout tak, aby těsně přiléhá k původnímu čalounění. Rozevřete suchý zip umístěný vedle otvoru bezpečnostního pásu. Díky tomu budete moci potah vložit pod pás, aniž byste jej museli odšroubovat. Jakmile je potah vložen pod pás, opět zasuňte zip a upevněte suchý zip za horním otvorem.

V dalším kroku mezery mezi sedáčkem a opěradlem protáhněte prvky zakončené gumíčkami (obr. 6), které se nachází na vnitřní straně potahu tak, aby byly viditelné ze zadní strany sedadla. To vám později umožní připevnit jeho gumíčky ke konstrukci ve spodní části sedadla. Tyto prvky slouží jako stabilizace potahu.

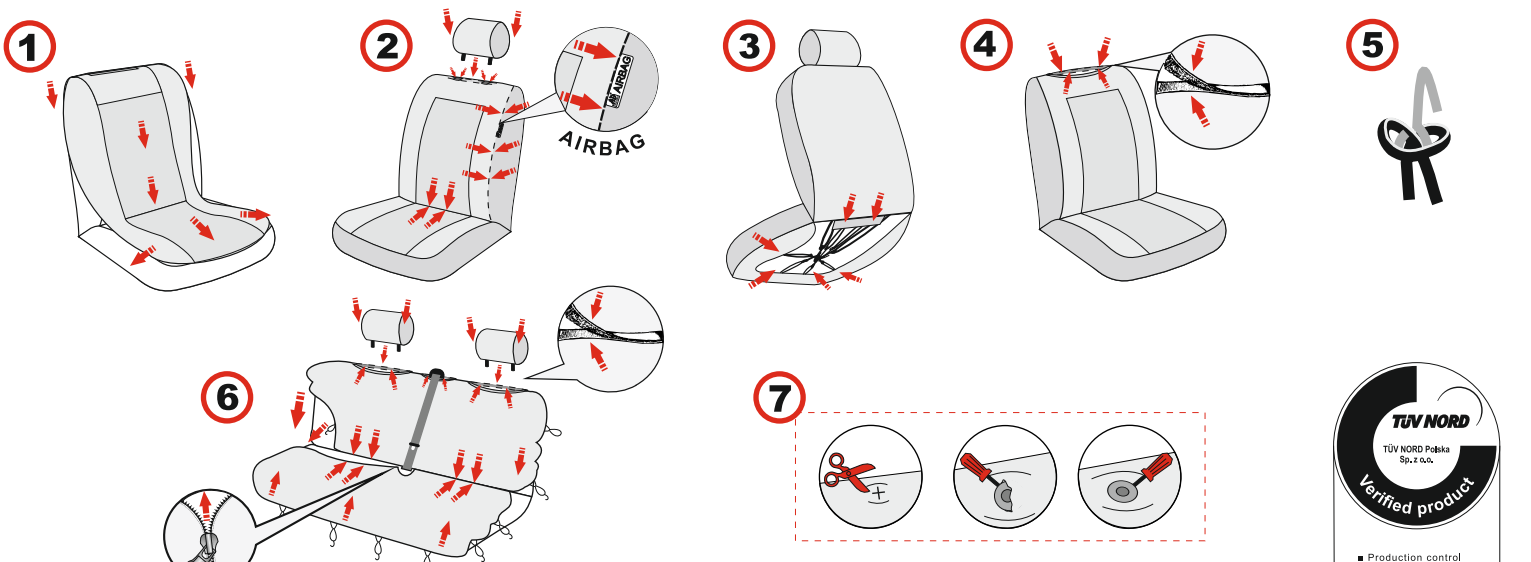
Poté uspořádejte a upravte spodní část potahu, určenou pro sedák sedadla, počínaje od spodní části a postupně směrem nahoru. Po správném nasazení potahu na sedák a opěradlo sedadla, opět ho pečlivě utáhněte a začněte je připevňovat gumovými smyčkami s háčky (obr. 5) ke konstrukčním prvkům v zadní/spodní části sedadla nebo k elastickým pásmům na protilehlých stranách, stejně jako u sedadla řidiče (obr. 3). **POZOR: Mějte na paměti, že vzhledem k nebezpečí poranění se musí potahy, zejména montážní háčky, montovat při použití ochranných brýlí!**

Zavřete díve rozevřené suchý zipy kolem opěrek hlavy, přičemž v místě montážních otvorů opěrky hlavy ponechte rozevřené jen malé fragmenty suchých zipů. Tyto fragmenty můžete také vložit pod plastové zakončení původních otvorů (obr. 6), např. pomocí malého šroubováku.

Vzhledem k odlišnému umístění dveřních klik, tlačítek, loketních opěrek a dodatečných nastavení sedadel si musíte otvory pro tyto prvky udělat samostatně (obr. 7).

Potahy jsou vyrobeny z netřhavého úpletu, takže tato činnost nemá vliv na trvanlivost potahu. **DŮLEŽITÉ:** S přípravou otvorů začněte až po pečlivém dokončení montáže a upevnění potahů, aby nedošlo k jejich přesunutí na jiné místo. Otvory můžete udělat pomocí nůžek. Doporučujeme vystřihnout otvory ve tvaru písmene X, menší než plastový lem a vložit materiál pod spodní stranu čalounění, např. pomocí malého šroubováku.

**Montáž potahů na opěrky hlavy**  
 Potahy opěrky hlavy namontujte shora dolů a pečlivě je přizpůsobte tvaru opěrky hlavy (obr. 2, obr. 6). **POZOR: Potahy opěrky hlavy se nepřipevňují pomocí háčků!**



Návod pro výrobky řady:  
 ELEGANCE, COMFORT

