



Gyártó:
AUTO-DEKOR sp. z o.o. sp.k.
 ul. Spółdzielcza 4, 38-420 Korczyzna, Lengyelország
 e-mail: kontakt@autodekor.pl

A termék rendeltetészerű és a gyártó utasításainak megfelelő felhasználása esetén teljesen biztonságos, és nem jelent semmiféle veszélyforrást a felhasználókra nézve.

Figyelem!
 Használja a termék rendeltetészerűen.
 Tilos a termékben bármilyen módosítást végezni.
 A termék nem játékszer.

A termék felszerelése és használata előtt feltétlenül olvassa el a termék biztonságos használatára és felszerelésére vonatkozó tájékoztatót.

Szerelési útmutató

Kártya a termék biztonságos használatához

Kártya a termék biztonságos használatához
Univerzális üléshez
BUS 2+1 - készlet a vezetőülésre valamint az utasülésre

FIGYELEM!
 A felszerelés megkezdése előtt feltétlenül ismerkedjen meg a biztonsági útmutatóval, valamint a készlethez mellékelt szerelési útmutatóval.

Vigyázz a saját és utasaid biztonságára az ebben a dokumentumban található utasítások betartásával!

1. Az AUTO-DEKOR autós üléshez csak azokhoz a márkákban /autómodellekhez használhatók biztonságosan, amelyekhez tervezték és gyártották őket. A gyártó/eladó nem vállal felelősséget semmilyen közvetett vagy közvetlen negatív következményekért vagy károkat, amelyek a termékek nem rendeltetészerű használatából erednek.

Az üléshezkatokhoz közelítően az autó eredeti kárpitjára kell felszerelni, ezért a felszerelés előtt el kell távolítani az ülésről minden korábban használt védőelemet, mint például régi huzatok, védőszőnyveket stb. Ezzel biztosítjuk az AIRBAG varratok megfelelő működését, ami kulcsfontosságú a termék biztonságos használatához.

A huzatokat kizárólag rendeltetészerűen szabad felszerelni, a megfelelő helyekre:

- első ülés
- hátsó ülés
- hátsó ülés háttámlája
- fejtámlák
- egyéb kárpitozott elemek, amelyek az autó modelljétől és konfigurációjától függően előfordulnak (pl. extra kartámaszok).

2. Szemvédelem: a sérülésveszély miatt a huzatok felszerelése védőszőnyvegekben ajánlott, vagy a beszerelés bízva szakképzett autószerelőre.

3. Szerelési útmutatók: A huzatok felszerelését a mellékelt útmutató szerint kell elvégezni. Győződj meg arról, hogy a huzatok megfelelően illeszkednek az ülésekhez, különös figyelmet fordítva az ülésekben található légzsákokra (lásd 4. pont), a biztonsági övekre és az ülésekben lévő egyéb biztonsági rendszerekre. Csak a megfelelően felszerelt huzatok biztosítják hosszú élettartamukat, növeli a belső terésztétikáját, valamint garantálja a légzsákok zavartalan működését. A nem megfelelő felszerelés befolyásolhatja a biztonságot és a használat kényelmét, valamint a termék tartósságát.

4. Kompatibilitás a légzsákokkal
FIGYELEM: A nem megfelelő felszerelés esetén a légzsák a baleset során nem működhet megfelelően, ami valós veszélyt jelenthet az egészségére!
 A huzatok úgy vannak megtervezve, hogy kompatibilisek legyenek a légzsák rendszerekkel (AIRBAG). A légzsákok elhelyezkedésénél a huzatok speciális varrással rendelkeznek, amely a légzsák kinyílásakor felszakad, és nem lassítja a légzsák működését. Ennek köszönhetően a huzatok használhatók mind a légzsákos, mind a légzsák nélküli autókban.

Ez a megoldás a TÜV NORD Polska Sp. z o.o. által ellenőrzött és a TÜV "Tesztelt termék" biztonságtanúsítványt tanúsított.
 Győződj meg arról, hogy a huzatok megfelelően vannak rögzítve, és nem blokkolják a légzsákok helyét. A szerelési útmutató szigorú betartása kulcsfontosságú a légzsákok megfelelő működésének biztosításához baleset esetén.

Az oldalirányú légzsákokkal ellátott ülések esetében kötelező a huzatokat a légzsák jelző AIRBAG címkével rendelkező oldalukkal a légzsák helyéhez igazítani, fokozott figyelmet fordítva a huzat speciális varrássának elhelyezésére, hogy az az eredeti üléshez varrással megegyezzen.

Csak a megfelelő és gondos huzat felszerelés garantálja azoknak teljes együttműködését az oldalirányú légzsákokkal.
 Rendszeresen ellenőrizze, hogy a huzatok jól vannak-e rögzítve, és nem csúsznak-e el vezetés közben. Figyelj arra, hogy az AIRBAG varrás a megfelelő helyen legyen. Ha észleli, hogy a huzatok elmozdulnak vagy nem illeszkednek jól, azonnal igazítsa meg őket. Ne használja azokat a huzatokat, amelyek sérültek vagy nem illeszkednek az ülésekhez.

5. Kompatibilitás fűtött ülésekkel: Az AUTO-DEKOR huzatokat kompatibilisek az ülések fűtési funkcióival. Győződj meg arról, hogy a huzatok nem takarják el és nem akadályozzák a fűtési funkció vezérlőelemeit. Ne használja a huzatokat, ha sérültek vagy ha problémák merülnek fel a fűtési funkcióval.

6. Kompatibilitás szellőztető ülésekkel: Az AUTO-DEKOR huzatokat nem kompatibilisek a háttámla- és ülésszellőztető funkcióval. Ha az Ön autója fel van szerelve ezzel a funkcióval, kérjük, vegye figyelembe, hogy annak teljesítménye korlátozott lehet a huzatok használata során.

7. Kerülje a járműben lévő rendszerek elfedését: Ügyeljen arra, hogy a huzatok ne takarják el a légbeömlőket, az ülésszellőztető vagy ülésbeállító elemeket. E rendszerek blokkolása befolyásolhatja azok működését és biztonságát.

Rendszerek ellenőrzése: Rendszeresen ellenőrizze, hogy a huzatok biztonságosan rögzítve vannak-e, és nem mozdognak-e menet közben. Győződj meg arról, hogy az AIRBAG varrás a megfelelő helyen van-e, és hogy a huzatok megfelelően vannak-e felszerelve, valamint nem befolyásolják-e a biztonsági övek, rendszerek és egyéb ülésmechanizmusok működését. Rendszeresen ellenőrizze a huzatok karósdóságát, például szakadás, kopás vagy elhasználódás. Ha karósdóságot észlel, feltétlenül cserélje ki a sérült huzatokat a biztonság és a kényelmes használatának biztosítása érdekében.

8. Gyermekekbiztonság: A huzatok nem játékszerek. Győződj meg arról, hogy a gyerekek és állatok ne játszanak a huzatokkal vagy a rögzítőelemekkel, hogy elkerüljék a fulladás vagy sérülés kockázatát. A huzatok külső csomagolását tartsa távol a kisgyermektől - fulladásveszély.

9. Figyelmeztetés forró felületekre: Kerülje a huzatok érintkezését forró felületekkel, mint például az autó karosszériája, légbeömlők stb. az anyag deformálódását vagy karósdóságot megelőző érdekében.
 Kerülje a tüzet. A huzatok nem tűzállók. Tartsa őket távol hőforrásoktól, nyílt lángtól és cigarettától.

10. Tisztítás és karbantartás: Tisztítsa a huzatokat a terméken található címkén látható utasításoknak megfelelően, nedves törölközővel és anélkül tisztítószerrel használatával. Kerülje az erős vegyszerek alkalmazását, amelyek károsíthatják az anyagot. A huzatokat alaposan szárítsa meg, mielőtt újra használná őket.

11. Tárolás: Ha nem használja a huzatokat, tartsa őket száraz és hűvös helyen, hogy elkerülje a karósdósukat. Kerülje azokat a helyeket, amelyek közvetlen napfénynek vannak kitéve, mivel ez a színek kifakulásához vezethet.

12. Hulladékkezelés: Ha a huzatok cseréje vagy eldobása szükséges, kövesse a helyi hulladékkezelési előírásokat. A termék alkalmas lehet újrahasznosításra a megfelelő gyűjtőpontokon.

13. A terméket Lengyelországban gyártják az Európai Unió jogszabályainak megfelelően.
14. Kérjük, hogy kérdések, incidensek bejelentése vagy a termék visszahívásával kapcsolatos információk esetén lépjen kapcsolatba a gyártóval.

AUTO-DEKOR sp. z o.o. sp.k., ul. Spółdzielcza 4, 38-420 Korczyzna
 tel. +48 13 43 898 101, e-mail: kontakt@autodekor.pl

Szerelési útmutató
Univerzális üléshez
BUS 2+1 - készlet a vezetőülésre valamint az utasülésre

FIGYELEM!
 A felszerelés megkezdése előtt feltétlenül ismerkedj meg az alábbi szerelési útmutatóval, valamint a készlethez mellékelt biztonsági útmutatóval is.

A felszerelés megkezdése előtt győződjön meg arról, hogy az autó sík felületen áll, és a motor ki van kapcsolva. Az extra biztonság érdekében húzza be a kézfékelt is.

A sérülésveszély miatt a huzatok felszerelésekor feltétlenül viseljen védőszőnyveget!

Távolítson el minden korábban használt extra védőelemet az ülésekről, például régi huzatokat, védőmatricákat stb. Vegyen le az ülésekről minden éles tárgyat, mint például kulcsokat, tollakat vagy szerszámokat, amelyek a szerelés során károsíthatják a huzatokat. Tisztítsa le alaposan az üléseket a portól, szennyeződésektől és egyéb szennyeződésektől, hogy a huzatokat jobban tapadjának.

A huzatokat csak a rendeltetésüknek megfelelően szabad felszerelni, mint az/az: vezetőülés, utasülés, fejtámlák.

Csak a huzatok helyes felszerelése biztosítja azok hosszú élettartamát és az utaster esztétikájának növelését, valamint a légzsákok zavartalan működését.

Vezetőülés:

Húzza ki a fejtámlát a fotelből. Ha a fejtámla nem eltávolítható, szélesen nyissa ki a tépőzárát a huzaton, és húzza át a fejtámla fölött, balról vagy jobbról kezdve. Ha a fotel farfával vagy további állító gombokkal rendelkezik a kárpitozásban, szerelje le őket a huzat felszerelése idejére.

Húzza rá a huzat felső részét egyenesen a fotelre, kezdve felülről és fokozatosan lefelé haladva. Győződjön meg róla, hogy a huzat jól illeszkedik a fotel formájához, és próbálja meg úgy meghúzni, hogy pontosan simuljon az eredeti kárpitához (1. ábra).

A huzatokat úgy tervezték, hogy azok kompatibilisek legyenek az előlso ülések légzsákszerelivel (AIRBAG). Azokon a helyeken, ahol légzsák található, a huzatok speciális varrással rendelkeznek, amely a légzsák kinyílásakor elpattan, és nem lassítja a légzsák működését. Ennek köszönhetően a huzatok légzsákkal felszerelt és légzsák nélküli autókban is használhatók. Ezt a megoldást a TÜV NORD Polska Sp. z o.o. vizsgálta be, és a TÜV „Bevizsgált termék” biztonsági tanúsítványval rendelkezik. Az oldalsó légzsákkal felszerelt ülések feltétlenül úgy kell felhelyezned a huzatokat, hogy az „AIRBAG” feliratu címkés oldal (2. ábra) a légzsákos oldalra kerüljön, a speciális varrás pedig pontosan egy vonalban legyen az ülés eredeti varrással.

Csak a huzatok helyes és gondos felszerelése garantálja a huzatok teljes kompatibilitását az oldalsó légzsákokkal.

A következő lépésben húzza át a huzat belső oldalán található, gumipánttal ellátott részt (2. ábra, 3. ábra) az ülés és a háttámla közötti részen, úgy, hogy az a háttámla

mögött látható legyen. Ez lehetővé teszi a gumipántok későbbi rögzítését az ülés alján lévő szerkezethez. Ez az elem a huzat stabilizálásáért szolgálja.

Ezután húzza rá a huzat alsó részét az ülésre, gondosan igazítva azt az ülés formájához.

Miután az egész huzatot beállította, elkezdheti annak rögzítését. Kapcsolja össze a korábban szétbontott tépőzárát a fejtámla környékén, csak a szerelési nyílásokkal hagyva nyitva néhány kis részt. Ezeket a kis részeket akár az eredeti nyílások műanyag szegélye alá is csúsztathatja (4. ábra), például egy kis csavarhúzó segítségével.

Folytassa a gumipántok rögzítését kampók segítségével (5. ábra). A gumipántok becsatlakozása során ismét erősen húzza meg, és rögzítse a korábban az ülés és a háttámla közé áthúzott téglalap alakú elemet, majd végezze el az végso igazításokat és feszítéseket, hogy a huzat megfelelően és esztétikusan illeszkedjen az ülés felületéhez. **A végso rögzítés során győződjön meg arról, hogy az AIRBAG varrás megfelelő helyen van. Ha észreveszi, hogy a huzatok elmozdulnak, vagy nem illeszkednek jól, azonnal igazítsa meg azokat.**

A kampókkal ellátott gumipántokat a másik oldalon lévő hurkokhoz, rugókhöz, nyílásokhoz vagy egyéb elemekhez is rögzítheti, amelyek az első ülés alatt találhatók (3. ábra).

FIGYELEM:
 - **Ne rögzítse a gumipántokat az ülés mozgatható vezetőszíneire!**
 - **Ne fedje, hogy a sérülésveszély miatt huzatokat, különösen a rögzítő kampókat, védőszőnyvegekben kell felszerelni!**

A vezetőülés huzatának felszerelésekor utolsó lépése a lyukak elkészítése a kartámasz és/vagy az állító gombok számára (ha az autója rendelkezik ilyen felszereléssel).

A különböző elhelyezkedésű lyukakat a lyukakat saját kezűleg kell elkészítenie. A huzatok foszlásmentes kötétt anyagból készültek, így ez a művelet nem befolyásolja tartósságukat.

FONTOS: A nyílások kialakítását csak a huzatok pontos felszerelése és rögzítése után kezdje el, hogy elkerülje az elmozdulásokat. A nyílásokat olíval készítheti el. Javasoljuk, hogy X alakú, a műanyag szegélyeknél kisebb nyílásokat vágjon, és a huzat anyagát csúsztassa a szegély alá, például egy kis csavarhúzó segítségével. A nyílások megfelelő kialakítása után visszaszerelheti a korábban leszerelt kartámaszt és az állító gombokat.

Utasülés huzati

A huzat felső részén fejtámla nyílások találhatók tépőzárak rögzítésével, valamint egy nyílás a vállóhöz, amely a huzat középső részén helyezkedik el (6. ábra).

Húzza fel egyenesen a huzatot, kezdve felülről, és fokozatosan haladjon lefelé. Győződjön meg róla, hogy a huzat jól illeszkedik a háttámla formájához, és próbálja meg úgy ráhúzni, hogy pontosan rásimuljon az eredeti kárpitra. Húzza szét a vízszintesen, az ülés és a háttámla között elhelyezkedő cipzárt (6. ábra), és oldja ki a biztonsági öv felső nyílása mögött található tépőzárát. Így a huzatot az öv mögé tudja illeszteni anélkül, hogy azt le kellene szerelnie. Miután a huzat az öv mögé került, húzza vissza a cipzárt, és rögzítse újra a tépőzárát a felső nyílás mögött.

A következő lépésben húzza át a huzat belső oldalán található, gumival ellátott részeket (6. ábra) az ülés és a háttámla közötti részek között úgy, hogy azok a háttámla mögé is láthatók legyenek. Ez később lehetővé teszi a gumik rögzítését az ülés alatti szerkezethez. Ezek az elemek stabilizálják a huzatot.

Ezután helyezze el és igazítsa a huzat alsó részét, amely az ülőlapra van szánva, alulról kezdve és fokozatosan felfelé haladva.

Miután a huzatot megfelelően illesztette az ülőlapra és a háttámlára, ismét gondosan feszítse meg, majd kezdje el a gumis hurkokban végződő kampókkal (5. ábra) rögzíteni a kanapé hátsó vagy alsó részén lévő szerkezeti elemekhez, vagy a szemközti oldalakon található gumipántokhoz, hasonlóan a vezetőüléséhez (3. ábra).

FIGYELEM: Ne fedje, hogy a sérülésveszély miatt huzatokat, különösen a rögzítő kampókat, védőszőnyvegekben kell felszerelni!

Zárja vissza a korábban kicsatolt tépőzárakat a fejtámlák környékén, csak a fejtámla rögzítőnyílásainál hagyva nyitva kis részeket. Ezeket a részeket be is csúsztathatja az eredeti nyílások műanyag burkolata alá (6. ábra), például egy kis csavarhúzó segítségével.

A kilincsek, gombok, kartámaszok és az ülések további állítási lehetőségeinek eltérő elhelyezkedése miatt a lyukakat ezekhez az elemekhez saját kezűleg kell elkészítenie (7. ábra).

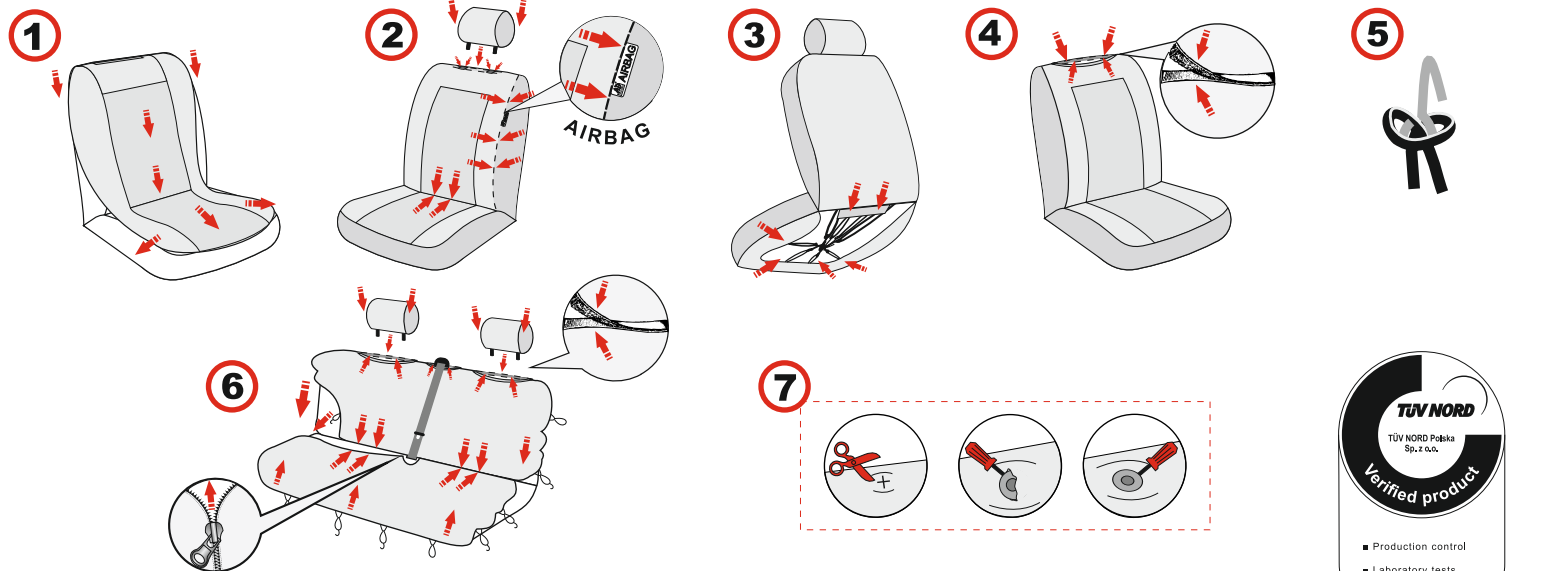
A huzatok foszlásmentes kötétt anyagból készültek, így ez a művelet nem befolyásolja a huzatok tartósságát.

FONTOS: A nyílások kialakítását csak a huzatok pontos felszerelése és rögzítése után kezdje el, hogy elkerülje az elmozdulásokat. A nyílásokat olíval készítheti el. Javasoljuk, hogy X alakú, a műanyag szegélyeknél kisebb nyílásokat vágjon, és a huzat anyagát csúsztassa a szegély alá, például egy kis csavarhúzó segítségével.

A fejtámla huzatok felszerelése

A fejtámla huzatokat felülről lefelé húzza rá a fejtámlára, gondosan igazítva a formájukat annak alakjához (2. ábra, 6. ábra).

FIGYELEM: A fejtámla huzatokat nem kampókkal vannak rögzítve!



Útmutató a
ELEGANCE, COMFORT termékvonalhoz

